

WINDOWS 10 - IV



İÇİNDEKİLER

- Tüm Programlar
 - Not defteri
 - WordPad
 - Paint
 - Hesap makinesi
 - Ses kaydedicisi
 - Sistemi geri yükleme



HEDEFLER

- Bu üniteyi çalıştıktan sonra;
 - Tüm programlar bölümünü ve özelliklerini bilecek,
 - Not defteri programını kullanabilecek,
 - WordPad programını kullanabilecek,
 - Paint programını kullanabilecek,
 - Hesap makinesini kullanabilecek,
 - Ses kaydedicisini kullanabilecek,
 - Sistemi geri yükleyebileceksiniz.



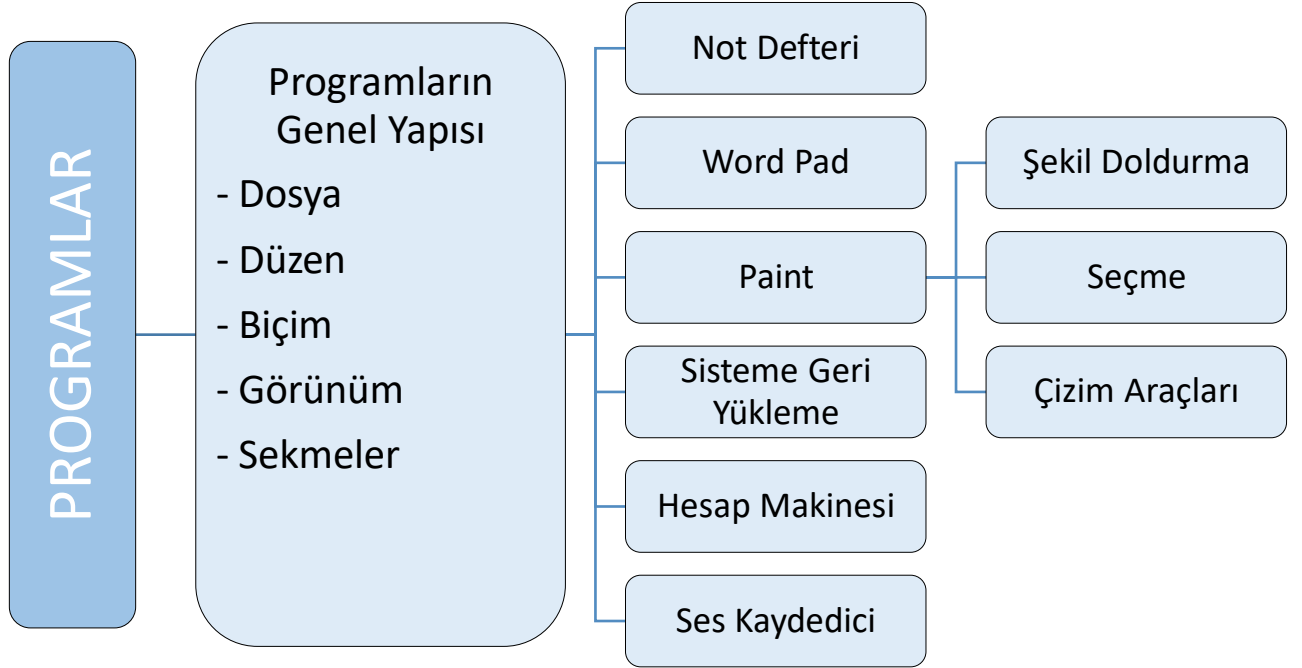
Atatürk Üniversitesi
Açıköğretim Fakültesi

TEMEL BİLGİ TEKNOLOJİLERİ – I

Prof. Dr.
Selçuk KARAMAN

ÜNİTE

7



GİRİŞ



Windows kurulurken bazı küçük programlar da bilgisayara yüklenmektedir.

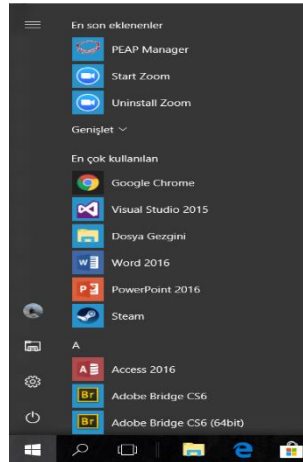
Windows'un bir işletim sistemi olduğu temel işlevinin donanımları ve diğer yazılımları çalıştırmak ve yönetmek olduğu daha önceki ünitelerde belirtilmişti. Bir bilgisayarda sadece işletim sistemi varsa o bilgisayar çalışır, dosyalar / klasörler silinir taşınır organize edilir. Ancak kullanıcıların yazı yazmak, oyun oynamak, rapor tutmak, hesaplama yapmak, dosyayı açmak görüntülemek gibi işlemler için uygulama programlarına ihtiyacı vardır. Bu uygulama programlarını ayrıca temin etmek ve işletim sistemine kurmak gerekir. Satın alınan veya ücretsiz / demo versiyonları bulunan özel amaçlı ya da genel amaçlı uygulama programları Windows üzerinde sistemin bir bileşeni gibi çalışmaya başlar.

Windows, kendi kullanıcıları için aslında ayrı bir yazılım olan küçük programları da bilgisayara otomatik olarak yüklenmiş olur. Bu programlar kullanıcının bazı ihtiyaçlarını asgari düzeyde karşılayacak özelliklere sahiptir. Bu programlar arasında kelime işlemci, görüntü düzenleyici, çeşitli oyunlar, hesap makinesi gibi programlar bulunmaktadır. Bu ünite Windows işletim sistemiyle birlikte gelen ve Tüm Programlar bölümü altındaki Not Defteri, WordPad, Paint, Hesap Makinesi, Ses Kaydedicisi ve Sistemi Geri Yükleme programlarına yer verilmiştir.

Sıklıkla kullanılan resim, yazı, grafik oluşturma ve düzenleme yazılımlarının genel bir menü yapısı vardır [1]. Bu ünite yukarıda bahsedilen yazılımlar üzerinden dosya, düzen, biçim ve görünüm gibi genel menü yapısı ve özellikleri anlatılacaktır. Ayrıca WordPad aracılığıyla menü olarak kullanılan sekmeli yapıya değinilecektir.

TÜM PROGRAMLAR

Tüm Programlar işletim sistemiyle birlikte gelen programların yer aldığı bölümdür. Bu programlara *Başlat* → *Tüm Programlar* adımlarıyla ulaşılır. (Resim 7.1).



Resim 7.1. Tüm Programlar

Not Defteri (Notepad)

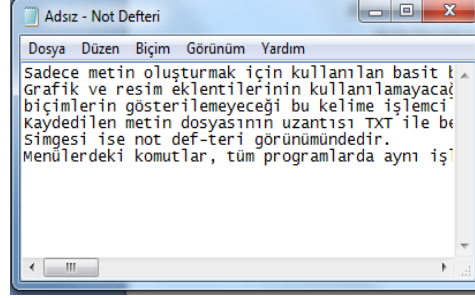
Sadece metin oluşturmak için kullanılan basit bir kelime işlemci programıdır. Not Defteri programına *Başlat* → *Tüm Programlar* → *Not Defteri* adımları ile veya *Başlat* menüsündeki arama kutusuna "not defteri" yazarak erişilebilir (Resim 7.2).



Not defteri, sadece
metin oluşturmak
için kullanılan basit
bir kelime işlemcidir.

Not Defteri programında grafik ve resim bileşenleri kullanılamaz. Bu programda basit metinler oluşturulur ve metin üzerinde yazı tipi, boyutu gibi ayarlamalar yapılır. Not Defteri'nde kaydedilen metin dosyası uzantısı *.txt*'dir. Bu dosyanın simgesi ise not defteri görünümündedir.

Menülerdeki komutlar, tüm Windows programlarına benzer yapıdadır. Not defterindeki *Dosya*, *Düzen*, *Biçim*, *Görünüm* ve *Yardım* menüleri aşağıda anlatılmıştır.



Resim 7.2. Not Defteri

Dosya menüsü

Yeni belge oluşturma, belge kaydetme ve yazdırma gibi işlemler bu menü altından yapılabilmektedir.

Yeni (CTRL + N): Geçerli belgenin kapatılarak yeni bir metin belgesi oluşturulması için verilen komuttur. Kapatılacak olan belge kaydedilmemiş ise kaydedilip kaydedilmeyeceği sorulur. Verilen cevaptan sonra yeni belge açılır.

Aç (CTRL + O): Daha önceden kaydedilmiş olan bir metin belgesini, konum ve dosya ismi belirterek açmak için kullanılır.

Kaydet (CTRL + S): Belgenin kaydedilmesi için verilecek komuttur. Belge ilk defa kaydediliyorsa, belgeye bir isim verilmesi ve kaydedilme konumunun belirlenmesi istenir.

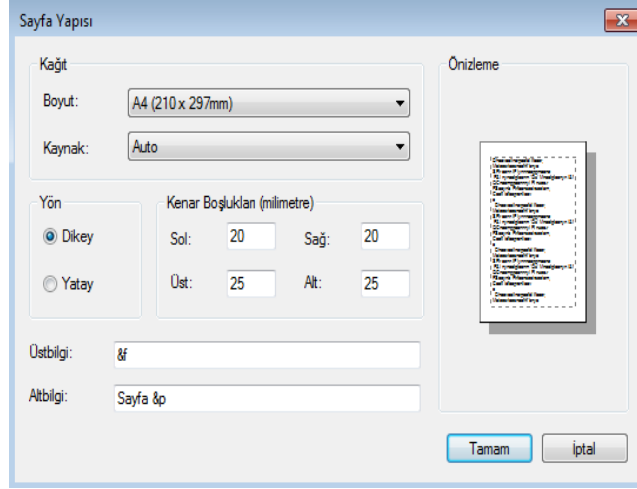


Bireysel Etkinlik

- Windows içerisinde ek yazılımın olması Microsoft için nasıl bir avantaj sunar? kendi programlarına alıştırmak istemiş olabilir mi?

Farklı Kaydet: Aktif belgenin adının veya kaydedilme konumunun değiştirilerek kaydedilmesini sağlar.


Sayfa Yapısı: Belgenin kenar boşluklarını ve sayfa boyutunun belirlendiği iletişim penceresinin görüntülenmesini sağlayan komuttur. Bu komutla Sayfa Yapısı penceresi görüntülenir. Sayfa yapısı penceresi ile kâğıt boyutu, kâğıt yönü, altbilgi ve üstbilgi ayarları belirlenebilir (Resim 7.3).



Resim 7.3. Sayfa Yapısı

Yazdır: Belgenin yazıcıya gönderilmesini sağlayan komuttur.

Çıkış: Not defteri ve metin belgesinin kapatılması için kullanılan komuttur.

Pencerenin sağ üst köşesindeki  düğmesiyle de çıkış işlemi gerçekleştirilebilir. Belge, çıkış işleminden önce kaydedilip kaydedilmeyeceği sorularak kapatılır.

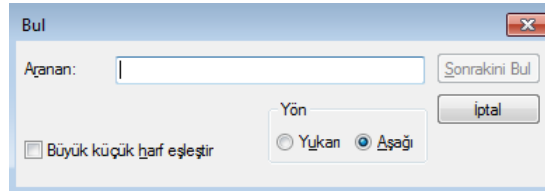
Düzen menüsü

Kes, kopyala, yapıştır, bul gibi işlemlerin komutlarının bulunduğu menüdür.

Geri Al: Yapılan en son işlemi geri alan komuttur. Yanlışlıkla yapılan ekleme ve silme işlemlerinde sıkça kullanılır.

Kes – Kopyala – Yapıştır: Dosya ve klasör bölümündekine benzer bir şekilde Kes – Kopyala – Yapıştır işlemleriyle metinler kopyalanabilir ve başka konumlara taşınabilir.

Bul: Belge içerisinde bir ifadeyi aramak için kullanılır. Arama işlemi için küçük büyük harf duyarlılığı ve arama yönü belirtilebilir. "Ctrl + F" tuş kombinasyonu Bul iletişim penceresini görüntülemeye kullanılır (Resim 7.4). Aranılan ifade metin kutusuna yazıldıktan sonra "Sonrakini Bul" düğmesi tıklanır. Aranılan ifade metin içerisinde yer alıyorsa imleç ifade üzerine konumlanır.



Resim 7.4. Bul

Değiştir (CTRL+H): Belge içerisinde bir metnin başka bir metin ile değiştirilmesini sağlar. Değiştirme işlemi için küçük büyük harf duyarlılığı ve sadece belirtilen sözcük başlı başına aranarak değiştirilmesi gibi seçenekler belirtilebilir.

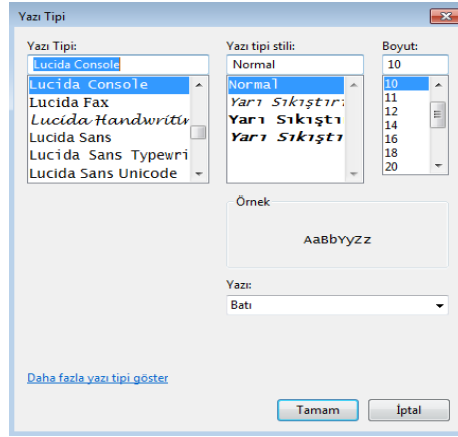
Örneğin bir belge içerisindeki tüm “mouse” ifadelerinin “fare” ifadesiyle değiştirilmesi gerektiğinde **Değiştir** alt menüsü yardımıyla bu işlem kolayca yapılabilir.

Biçim menüsü

Metinlerin yerleşimi ve yazı tipi ayarları bu menü içerisinde yapılır.

Sözcük Kaydır: Komut seçili durumda ise yazılan metin belgesinin pencerenin boyutuna sığdırılmasını sağlar. Seçili değilse yazılan metin, paragraf oluşturmak için ENTER tuşuna basılıncaya kadar tek satır üzerinde sağa doğru devam eder.

Yazı Tipi: Belgenin tamamı için geçerli olacak, yazı tipi ve büyüklüğünün ayarlanacağı iletişim penceresini gösterir (Resim 7.5).



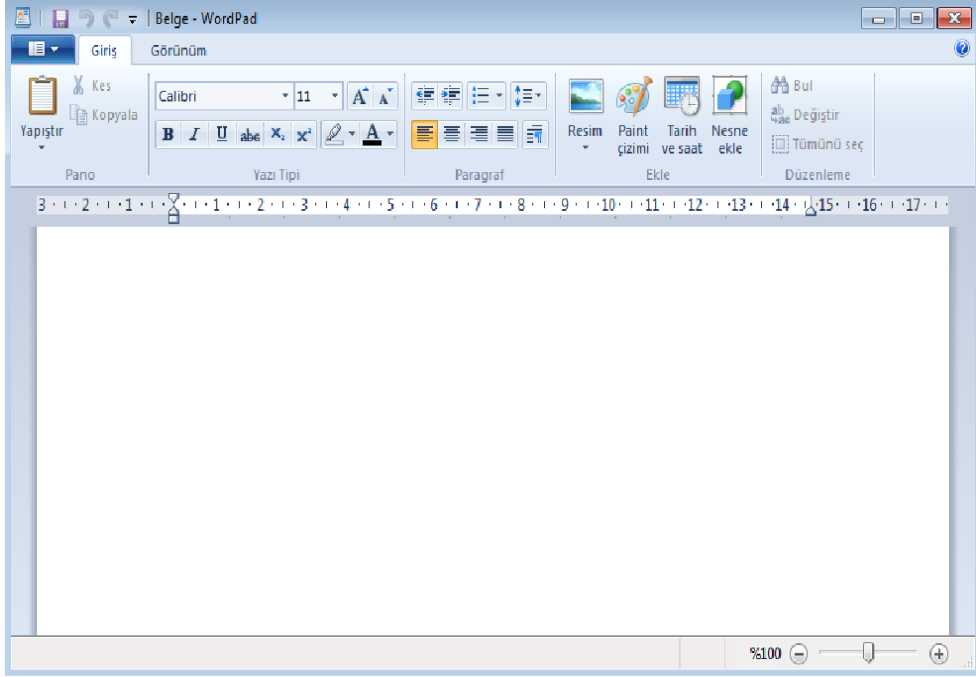
Resim 7.5. Yazı Tipi

WordPad

WordPad, Windows işletim sistemi ile birlikte gelen bir kelime işlemci programıdır (Resim 7.6). WordPad programı not defterinden daha gelişmiş özelliklere sahiptir ve oldukça kullanışlıdır. WordPad; resim, grafik ve metin biçimlendirme işlemlerini desteklemektedir. WordPad programı **Başlat → Tüm Programlar → WordPad** adımları ile veya Başlat menüsündeki arama kutusuna “WordPad” yazarak çalıştırılabilir. WordPad programında kaydedilen belgenin uzantısı **.rtf**’tir. Bu programın menüleri Not Defteri programı ile paralellik göstermektedir.



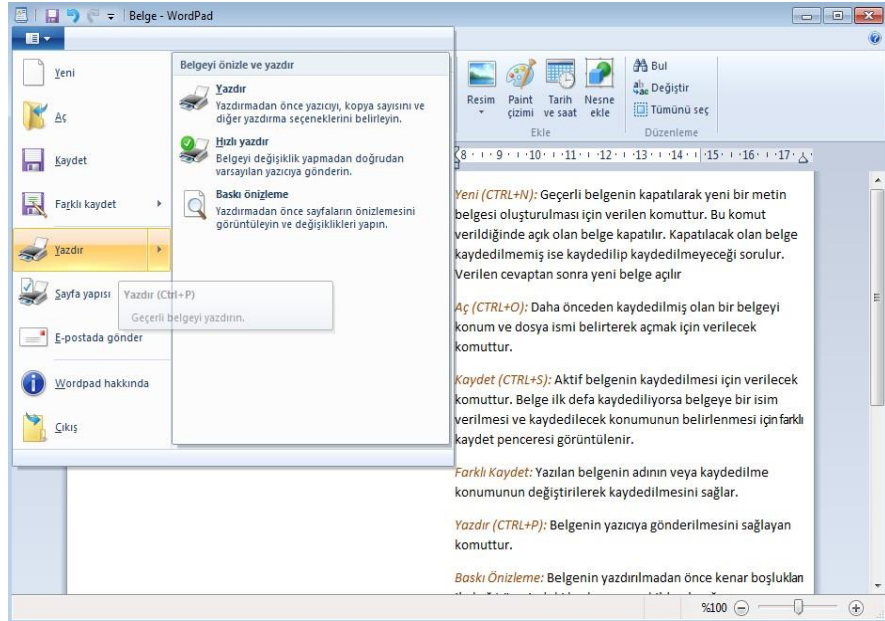
WordPad, resim grafik ve metin biçimlendirme işlemlerini desteklemektedir.



Resim 7.6 WordPad Program Penceresi

Hızlı erişim araç çubuğu ve dosya menüsü

Kayıt, yazdırma ve sayfa yapısına yönelik işlemlerin komutlarını barındırmaktadır. Not defterinin anlatıldığı bölümdeki dosya menüsüne benzer bir menüdür. Bu menüde farklı olarak “E-postada Gönder” ve “Baskı Önizleme” seçenekleri bulunmaktadır.



Resim 7.7 WordPad Program Penceresi

E-postada Gönder: Belgenin elektronik posta olarak gönderilmesini sağlar. Bunun için elektronik posta gönderici programın yüklü olması gerekir.

Baskı Önizleme: Belgenin yazdırılmadan önce kenar boşlukları ile kâğıt üzerindeki baskının ne şekilde olacağını görüntülenmesini sağlar.



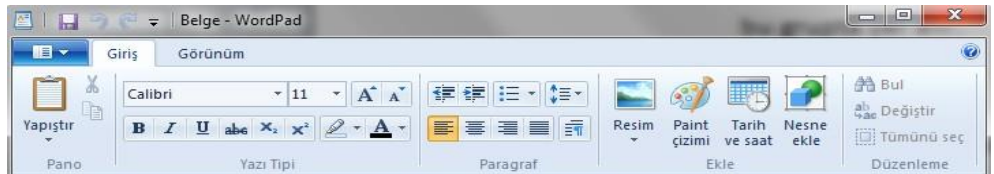
Resim 7.8. Baskı Önizleme

Sekmeler

WordPad programı diğer Microsoft patentli programlar gibi şerit mantığına sahip bir programdır. Bu programdaki şeritte **Giriş** ve **Görünüm** olmak üzere 2 adet sekme bulunmaktadır.

Giriş sekmesi

Giriş sekmesi metin organizasyonu ve nesne ekleme için gerekli komutları barındırır. Bu sekmede **Pano**, **Yazı Tipi**, **Paragraf**, **Ekle** ve **Düzenleme** grupları bulunmaktadır (Resim 7.9).



Resim 7.9. Giriş Sekmesi

Pano Grubu: Kes, kopyala, yapıştır araçları bu grupta yer alır.


Yazı Tipi Grubu: Font, renk, boyut, kalın, italik vb. metin ayarları için gerekli komutlar bu grupta yer alır.

Paragraf Grubu: Hizalama seçenekleri, satır aralıkları ve girinti ayarları bu gruptaki bileşenler yardımıyla yapılır.

Ekle Grubu: Belgeye resim, çizim vb. nesnelere eklemeye kullanılacak araçları barındırır.

Düzenleme Grubu: Bul, Değiştir, Tümünü Seç komutları bu grup altında yer alır.

Görünüm sekmesi

Bu sekmedeki seçeneklerin büyük bir kısmı işlem yapılacak metin ya da nesne seçildikten sonra aktif hale gelir. Örneğin metnin bir kısmının rengi değiştirileceği zaman metin seçildikten sonra renk değiştirme düğmesi  tıklanır. Aksi halde düğmeler pasif durumdadır. Görünüm sekmesinde *yakınlaştır*, *göster* veya *gizle* ve *ayarlar* grubu yer alır (Resim 7.10).



Resim 7.10. Görünüm Sekmesi

Yakınlaştır grubu: Belgenin ekranda hangi oranda görüntüleneceğini belirlemede kullanılır.

Göster veya gizle grubu: Bu gruptaki komutlar cetvel ve durum çubuğunun görüntülenmesini veya iptal edilmesini sağlar.

Ayarlar grubu: Bu gruptaki bileşenler metnin tek satırda kalmasını, pencere genişliğine sığdırılmasını ve cetvel boyutuna göre ölçeklendirilmesini sağlar.

Ölçü birimleri, cetvel ve sayfa yapısı için ölçü birimi belirlemek için kullanılır.

Belge için ölçü birimi olarak inç, santimetre, nokta veya pika birimlerinden biri tercih edilebilir. Standart seçim santimetredir.

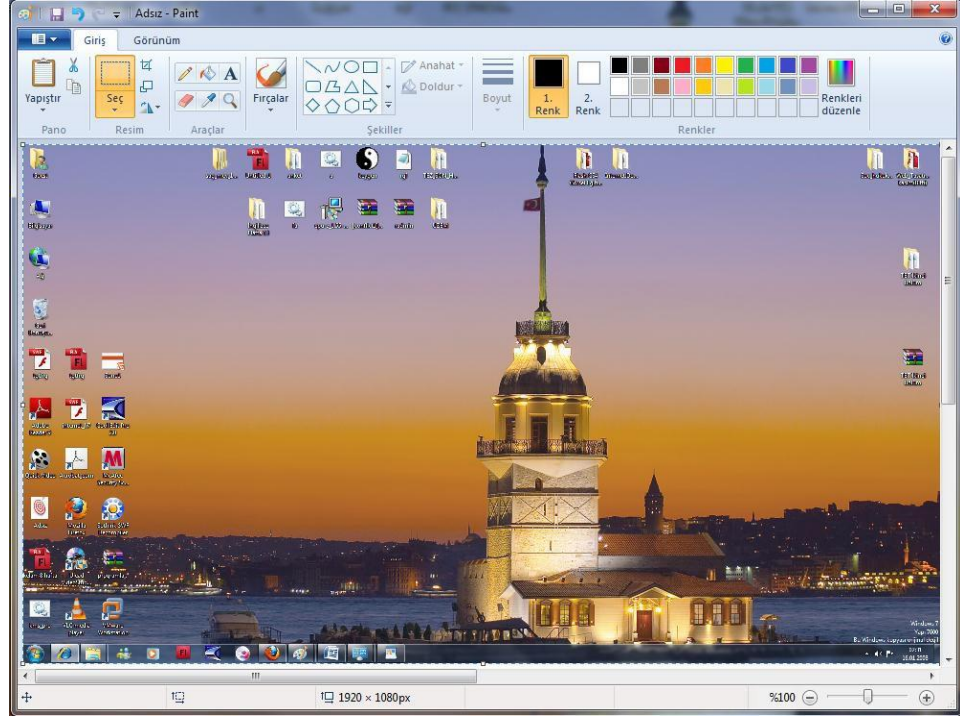
Paint

Paint programı resim bir grafik düzenleyicisidir. **Başlat** → **Tüm Programlar** → **Paint** adımıyla veya **Başlat** menüsünde bulunan arama kutusuna **Mspaint.exe** yazılarak çalıştırılır. Paint ile resim çizilebileceği gibi başka bir ortamdan alınan resimler üzerinde değişiklikler de yapılabilir. Programın menülerinde, WordPad



Paint ile resim çizilebileceği gibi tarayıcı (Scanner) veya başka bir ortamdan alınan resimler üzerinde değişiklikler de yapılabilmektedir.

ve Not Defteri programları ile benzerlik gösteren birçok seçenek bulunur. Aşağıda bu programlardaki bileşenlerden farklı olan komutlara yer verilecektir. Paint programında dosya menüsü ve hızlı başlat araç çubuğu ile giriş ve görünüm sekmeleri bulunmaktadır (Resim 7.11).



Resim 7.11. Paint

Dosya menüsü

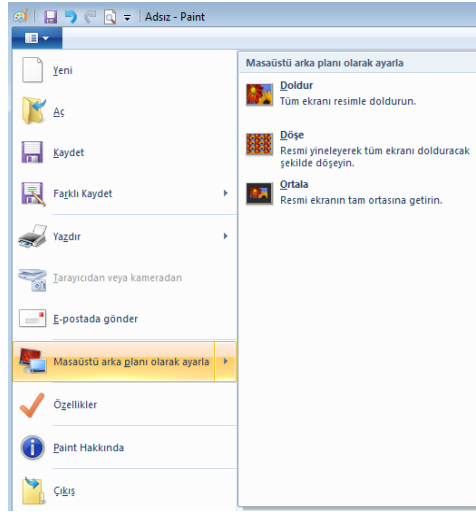
Yeni belge oluşturma, belgeyi yazdırma ve gönderme gibi işlemler bu menü altından yapılabilmektedir.

Masaüstü Arka planı Olarak Ayarla: Dosya menüsünde yer alan masaüstü arka planı olarak ayarla seçeneği Paint programında aktif olan pencere görüntüsünün masaüstü arka planı olarak belirlenmesini sağlar. Bu seçenek altında Doldur, Döşe ve Ortala olmak üzere 3 adet bileşen bulunmaktadır (Resim 7.12). Bu işlem için öncelikle dosya kaydedilmelidir.

Doldur: Düzenleme sayfasındaki görüntünün, ekranı tamamen kaplayacak şekilde arka plan olarak ayarlanmasını sağlar.

Döşe: Düzenleme sayfasındaki görüntünün, resim boyutu aynı kalmak üzere ekranı kapatacak şekilde çoğaltılır.

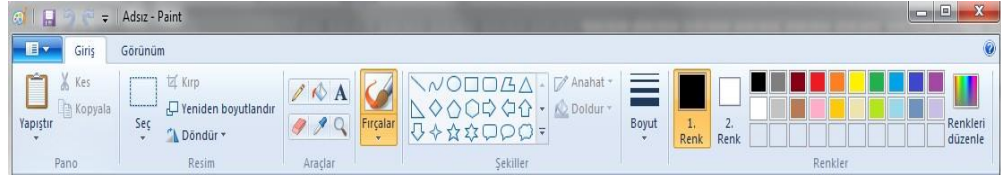
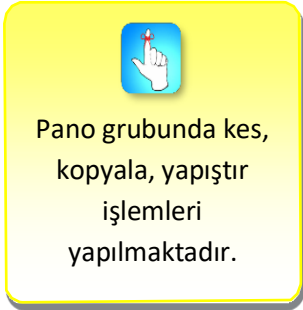
Ortala: Düzenleme sayfasındaki görüntünün resim boyutu aynı kalmak üzere ekranı ortalayacak şekilde yerleştirilmesinde kullanılır.



Resim 7.12. Doldur - Döşe - Ortala

Giriş sekmesi

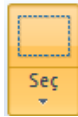
Bu sekme *Pano*, *Resim*, *Araçlar*, *Şekiller* ve *Renkler* olmak üzere 5 gruptan oluşmaktadır (Resim 7.13).




Resim 7.13. Giriş Sekmesi

Pano grubunda kes, kopyala, yapıştır işlemleri yapılır. Resim grubu seç, kırp, boyutlandır gibi resmi organize etmede kullanılan araçları içerir. Araçlar grubu boyama ve fırça araçlarıyla resmi düzenlemeye yardımcı olur. Şekiller grubu hazır şekilleri resme eklemeye olanak verirken, renkler grubu ise nesnelerin ve araçların renklerini ayarlamak için kullanılır.

Sık kullanılan araçlar



Seç: Resim üzerinde dikdörtgen ve daire biçiminde belli bir alanı seçmek için kullanılır. Düğme tıklandıktan sonra fare basılı tutulup hareket ettirilerek çizim alanı üzerinde bir seçim alanı oluşturulur. Serbest seçim yapmak için  seçeneği kullanılır. Seçim alanı düzgün dikdörtgen şeklindedir.

Seçimden vazgeçmek için ESC tuşuna basılmalıdır.



Silgi: Bu araç seçildiği zaman fare işaretçisi silgi şeklini alır. Silginin ebatları boyut bölümü kullanılarak değiştirilebilir. Fare resim üzerine tıklanarak, sürüklendiği alanı arka plan rengine boyar.



Renkle Doldur: Bu seçenek, fare ile tıklanan noktanın renk doygunluđuna göre belirlenen alanı, renk kutusundan alınan renk ile boyar.



Renk Al: Resmin üzerindeki bir noktadan renk almak için kullanılır. Bu araçla resmin bir alanı seçildiđi zaman alınan renk, renkler grubundaki “1. Renk” alanında görüntülenir.



Büyüteç: Resmi alt seçeneklerde belirtilen oranda büyütür veya küçültür.



Kalem: Renk kutusundan alınan renk ile serbest çizim yapma imkânı sunar. Fare görüntüsü kalem görüntüsünü alır ve farenin sol tuşu basılı tutularak çizim yapılır.



Fırçalar: Resmi serbest boyamada kullanılır. Dört ayrı türde ve her tür için üç ayrı büyüklükte fırça seçenekleri bulunmaktadır. Fare sağ tuşu ile “1.

Renk” alanındaki renk, sol tuşu ile de “2. Renk” alanındaki renk kullanılarak boyama yapılır. Bu işlem kalem, püskürtme kabı gibi birçok aracın kullanımında aynıdır.



Püskürtme Kabı: Sprey boya ile boyama yapmada kullanılır.



Metin: Çizim alanı içerisine metin eklemek için kullanılır. Bu araç seçildiğinde fare işaretçisi “+” şeklini alır ve metin yazmak için farenin sol tuşu yardımıyla bir metin kutusu çizilir. Metin yazma işlemi sona erdiğinde metin, resme dönüşür.

Şekiller grubu düğmeleri;



Çizgi: Düz ve eğik çizgiler çizmek için kullanılır.



Kıvrım: Eğri çizmek için kullanılır. İlk olarak çizilen düz çizgi eğim verilecek noktadan fare ile tutulur ve eğim yönünde hareket ettirilir. Çizim işi bittiğinde fare boş bir alana tıklanmalıdır.



Dikdörtgen: Kare ve dikdörtgen çizmek için kullanılır. Bunlar; saydam, arka alan rengi ile dolgulu ve çizgi rengi dolgulu gibi üç alt seçeneđi vardır. Kare çizmek için çizim esnasında Shift tuşuna basılı tutulmalıdır.



Çokgen: Çokgen çizmek için kullanılır. İlk kenar çizildikten sonra köşe oluşturulacak noktalara fare tıklanarak kenarlar birleştirilir. Son köşede fare çift tıklanmalıdır.



Elips: Elips ve daire çizmek için kullanılır. Tam bir daire çizmek için çizim anında Shift tuşu basılı tutulmalıdır.



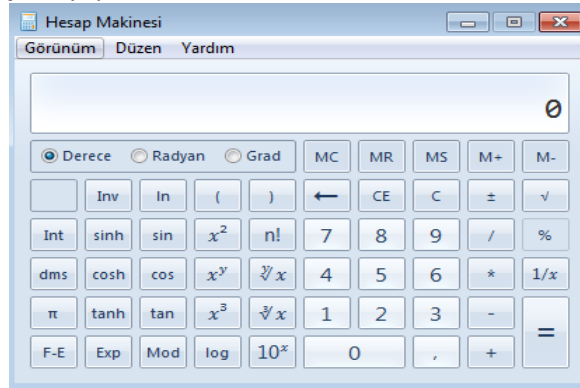
Yuvarlatılmış Dikdörtgen: Köşe noktaları yuvarlatılmış dikdörtgen ve kare çizmek için kullanılır.

Not: Paint ile çizim yaparken, kare, daire, 45 veya 90 derecelik açı gibi düzgün şekiller ve çizgiler

Hesap Makinesi

Hesap makinesi matematiksel işlemler için tasarlanmış bir programdır (Resim 7.14). Basit ve fonksiyonel olarak iki şekilde kullanılabilen hesaplayıcıdır. **Başlat** → **Tüm Programlar** → **Hesap Makinesi** adımıyla veya **Başlat** menüsünde bulunan arama kutusuna **Hesap Makinesi** yazılarak çalıştırılır.

Görünüm menüsü yardımıyla Basit ve Bilimsel olarak ayarlanabilir. Bilimsel kullanımda trigonometrik fonksiyonlar dışında ikili, sekizli, on altılı, sayı sistemlerine göre de işlem yapılabilir.



Resim 7.14. Hesap Makinesi Bilimsel Görünümü

Ses Kaydedicisi

Ses kaydedicisi, bilgisayar yardımıyla dijital ses kaydı yapma imkânı tanıyan bir programdır. Bu programla ses ve ses kayıt ihtiyaçlarınızın çoğunu karşılayabilirsiniz. Toplantılarınızı, kişisel notlarınızı, sınıf ortamını veya keyifli bir anınızı zaman sınırlamaları olmaksızın güvenilir bir şekilde kaydetmek için kullanılabilir.

Diğer Windows Programları gibi program, **Başlat** > **Ses Kaydedicisi** yolu izlenerek çalıştırılır. Bir mikrofon aracılığıyla alınan seslerin bir dosya olarak kaydedilmesini sağlayan program açıldığında Resim 7.15 deki gibi bir pencere görülecektir. Bu penceredeki seçenekleri kullanarak **ses kaydını paylaşabilir, dilediğiniz gibi kırabilir, yeniden adlandırabilir** ya da silerek çöpe taşıyabilirsiniz.



Hesap makinesi, görünüm menüsü yardımıyla Basit ve Bilimsel olarak ayarlanabilmektedir

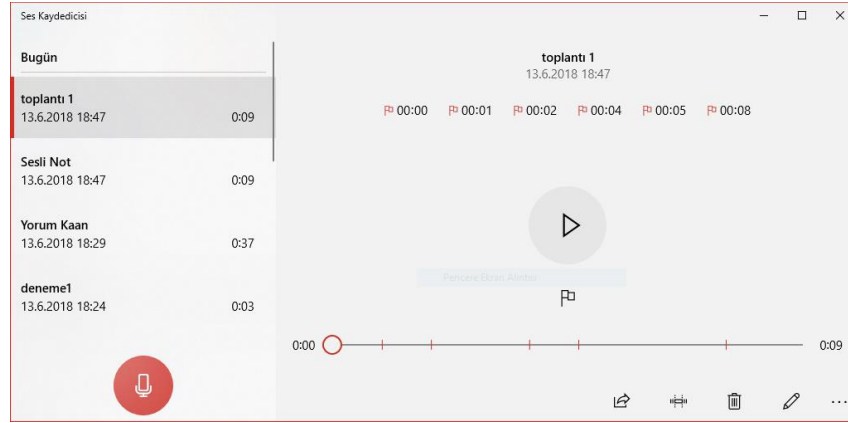


Ses kaydedicisi, bilgisayar yardımıyla dijital ses kaydı yapabilen bir programdır.

Mikrofon simgesine tıklandıktan sonra ses kaydı başlar. Duraklatma simgesi ile duraklatılıp devam ettirilebilir. Kaydı durdur simgesine tıklandığında kayıt sona erer ve yeni bir dosya olarak eklenir.

Ses kayıtları ise *Belgeler > Ses Kayıtları* klasöründe depolanır. Ya da herhangi bir ses kaydının üzerine sağ tıklayarak “Dosya konumunu aç” seçeneğine tıklayarak dosyalara erişilebilir. ses dosyaları.m4a

Menüleri yardımıyla, ses kaydı yaparken ya da sonrasında ses kaydını dinlerken işaretçi eklemek mümkündür.



Resim 7.15. Ses Kaydedicisi

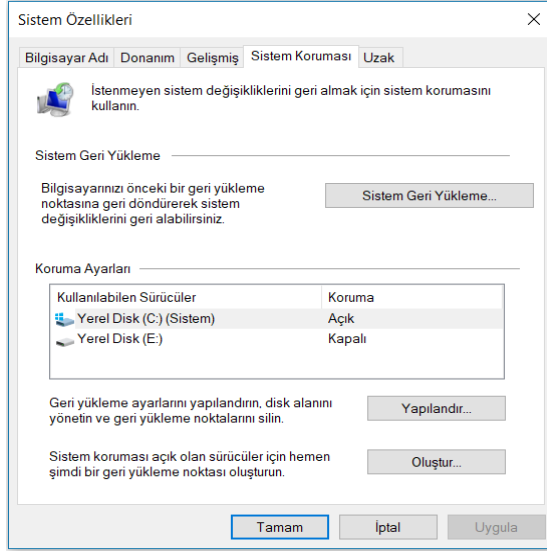
Sistem Geri Yükleme

Sistem geri yükleme işletim sistemi ayarlarının geçmiş bir tarihe göre yeniden düzenlenmesini sağlamada kullanılır. Denetim *Masası* → *Sistem* → *Sistem Koruması* → *Sistem Geri Yükleme* yolu izlenerek çalıştırılır (Resim 7.16). Sistemi geri yükleme ile bilgisayarın sistem hatalarından dolayı çalışamaz duruma gelmesi durumunda sorunsuz çalıştığı herhangi bir gündeki ayarlarına geri dönmesi sağlanabilir. Bu programı kullanabilmek için bilgisayarın sorunsuz çalıştığı bir zamanda *Geri Yükleme Noktası* oluşturulmuş olması gerekir. Geri yükleme noktasına dönülmesi durumunda kullanıcı tarafından kaydedilen belgeler, geçmiş veya sık kullanılanlar listesi gibi kişisel bilgiler *kaybedilmez*.

Geri yükleme noktası oluştururken bir ad ile tanımlanması istenir, ayrıca günün tarih ve saati otomatik olarak alınarak ismin yanına eklenir. Sistem geri yükleme gerektiği durumda geri yükleme noktalarından hangisine dönülmek istendiği bir takvim üzerinde belirtilerek bilgisayar yeniden başlatılır.



Sistem geri yükleme, bilgisayarın sistem hatalarından dolayı çalışamaz duruma gelmesi durumunda kullanılmaktadır.



Resim 7.16. Sistem Geri Yükleme



Örnek

- Bilgisayarınızı açtığınızda ciddi bir yavaşlama veya bazı sistem hatalarının oluştuğunu gördüğünüzü düşünün. Sistemin yeniden kurulması ve bütün programların yeniden yüklenmesi gibi zaman alıcı ve zahmetli bir işleme girişmek yerine sistem geri yükleme seçeneği ile daha önceden belirlenmiş ve işletim sisteminin sorunsuz çalıştığı bir geri yükleme noktasına dönüş yapabilirsiniz.



Özet

- Windows'un bir işletim sistemi olduğu temel işlevinin donanımları ve diğer yazılımları çalıştırmak ve yönetmek olduğu belirtilmişti. Bir bilgisayarda sadece işletim sistemi varsa o bilgisayar çalışır, dosyalar / klasörler silinir taşınır organize edilir. Ancak kullanıcıların yazı yazmak, oyun oynamak, rapor tutmak, hesaplama yapmak, dosyayı açmak görüntülemek gibi işlemler için uygulama programlarına ihtiyaç vardır. Bu uygulama programlarını ayrıca temin etmek ve işletim sistemine kurmak gerekir. Satın alınan veya ücretsiz / demo versiyonları bulunan özel amaçlı ya da genel amaçlı uygulama programları Windows üzerinde sistemin bir bileşeni gibi çalışmaya başlar.
- Windows işletim sistemi ile birlikte ücretsiz gelen ve sistem özelliklerini organize etme ve belge, resim, ses vb. oluşturma için kullanılabilecek bir çok program bulunmaktadır. Bu ünite de Not defteri, wordpad, Paint ve Ses Kaydedici uygulamaları tanıtılmıştır.
- Not Defteri sadece metin oluşturmak için kullanılabilirken WordPad görsel destekli metinler oluşturmada kullanılır. Paint programı, içinde barındırdığı araçlar ile resim oluşturma ve resimleri düzenleme işlemlerine imkan veren bir programdır. Ses kaydedicisi, bilgisayar yardımıyla dijital ses kaydı yapma imkanı tanıyan bir programdır. Ses kaydının yanısıra kayıtlı sesler üzerinde kırma, paylaşma işlemleri de yapılabilmektedir. Program pencerelerinde ortak bir yapı olsa da bu programlardan özellikle WordPad ve Paint programında sekme yapısı dikkat çekmektedir. Programlarda dosya, düzen, görünüm gibi benzer menüler bulunmaktadır. Dosya menüsünden genel olarak belgenin açılması ve kaydedilmesi ve yazdırılması gibi işlemler yapılır. Bu menü altında yer alan kaydet seçeneği hazırlanan belge içeriğini bir klasöre kaydeder. Bunun için belgeye bir isim verilmesi ve kaydedilme konumunun belirlenmesi istenir. Kaydet komutunun verildiği program içeriklerini farklı dosya tipi-uzantısıyla kaydeder. Not defterindeki dosyalar txt olarak kaydedilirken, Ses kaydedici programındaki içerikler ses formatında .M4a olarak kaydedilir. Dosya menüsünde yazdırma ve ilgili ayarların yapıldığı seçenekler de bulunur. Düzen menüsü ile genel olarak kes-kopyala- yapıştır ve ara-bul gibi işlemler yapılır. Biçim menüsünde ise metinlerin yerleşimi ve yazı tipi ayarlarına yönelik işlemleri içerir. Şerit yapısı bulunan programlarda ise sekmeler üzerinden benzer işlemler yapılabilir.
- Ek programlardan bir diğeri olan Hesap makinesi ise bilimsel ve basit olmak üzere iki farklı yapıda kullanılabilmektedir. Windows içerisindeki önemli programlardan biri olan sistem geri yükleme programı ile sistem daha önceki bir tarihte oluşturulan geri yükleme noktasına dönülerek sistem hataları kolayca giderilebilir. Bu işlemde dosya ve programlar etkilenmez.

DEĞERLENDİRME SORULARI

1. Aşağıdaki işlemlerden hangisi not defteri programında yapılamaz?
 - a) Metne resim ekleme
 - b) Yazı tipini değiştirme
 - c) Yazı boyutunu değiştirme
 - d) Belge yazdırma
 - e) Sözcük kaydırma

2. WordPad programında bir belge kaydedilirken varsayılan dosya uzantısı aşağıdakilerden hangisidir?
 - a) .txt
 - b) .rtf
 - c) .doc
 - d) .xls
 - e) .pdf

3. Aşağıdakilerden hangisi Windows Tüm Programlar bölümündeki Paint programının kullanım amacıdır?
 - a) Metin oluşturma
 - b) Sunum hazırlama
 - c) Veri depolama
 - d) Hesaplama yapma
 - e) Resim yapma

4. Aşağıdakilerden hangisi ses kaydedicisi programını görüntülemek için izlenmesi gereken yoldur?
 - a) Başlat → Tüm Programlar → Ses Kaydedicisi
 - b) Başlat → Tüm Programlar → Ses → Ses Kaydedicisi
 - c) Başlat → Tüm Programlar → Eğlence → Ses Kaydedicisi
 - d) Başlat → Tüm Programlar → Sistem → Ses Kaydedicisi
 - e) Başlat → Tüm Programlar → Sistem Araçları → Ses Kaydedicisi

5. Aşağıdakilerden hangisi sistem geri yükleme ile doğru değildir?
 - a) Sistemi geri yüklemek için geri yükleme noktasının olması gerekir.
 - b) Geri yükleme noktası otomatik olarak oluşturulabilir.
 - c) Geri yükleme işleminde program ve sürücüler etkilenir.
 - d) Geri yükleme işlemi belgeleri etkiler.
 - e) Birden fazla geri yükleme noktası oluşturulabilir.

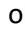
6. Aşağıdakilerden hangisi .m4a formatında dosya kaydeder.
- Not Defteri
 - WordPad
 - Ses Kaydedici
 - Paint
 - Word
7. Aşağıdakilerden hangisi ses kaydediciden yapılabilen işlemlerden biri değildir?
- İşaretleyici eklemek
 - Sesi paylaşmak
 - Sesin bir kısmını kopyalayıp yapıştırmak
 - Ses kayıt simini değiştirmek
 - Sesi silmek
8. Aşağıdakilerden hangisi görünüm sekmesindende değildir?
- Cetvel
 - Durum çubuğu
 - Yakınlaştır
 - Ölçü birimi
 - Kaydet
9. Aşağıdakilerden hangisi WordPad programının kullanım amacıdır?
- Metin oluşturma
 - Sunum hazırlama
 - Veri depolama
 - Hesaplama yapma
 - Resim yapma
10. Aşağıdakilerden hangisi belge içerisinde bir metnin başka bir metin ile otomatik olarak değiştirilmesini sağlayan işlemdir?
- Bul
 - Yerine koy
 - Değiştir
 - Ara bul değiştir
 - Otomatik değiştir

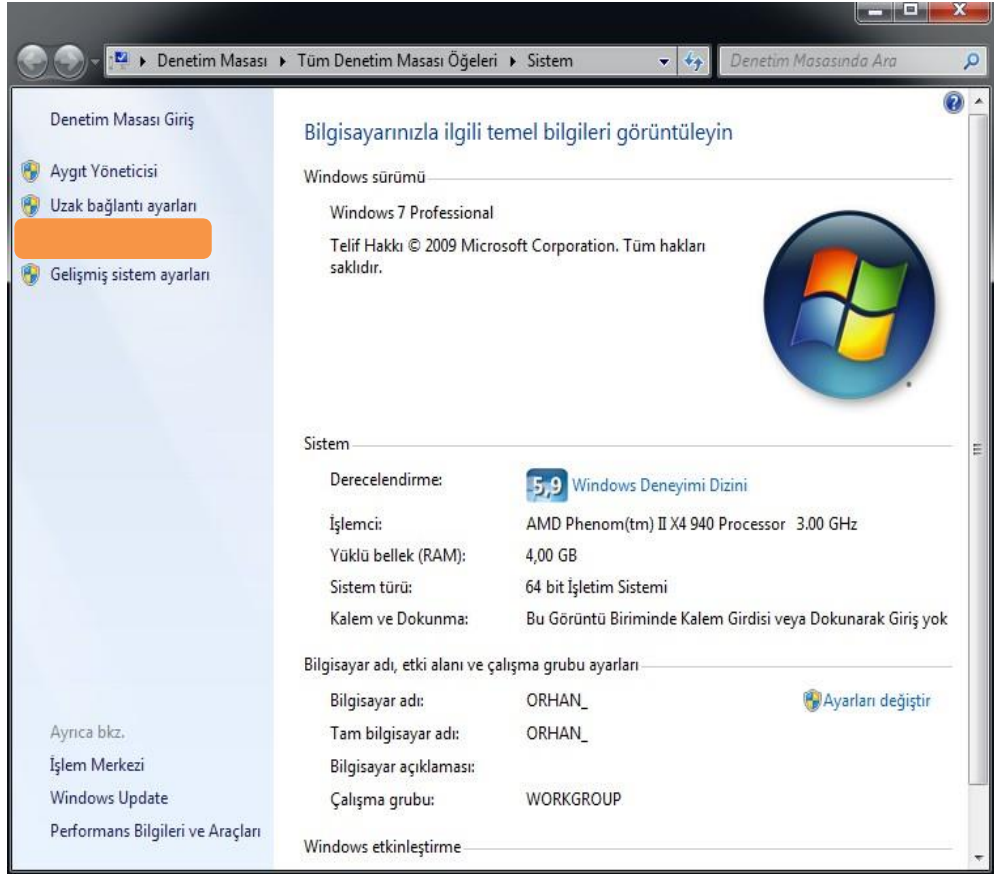
Cevap Anahtarı:

1.a, 2.b, 3.e, 4.a, 5.d, 6.c, 7.c, 8.e, 9 ~ 10 ~

EK

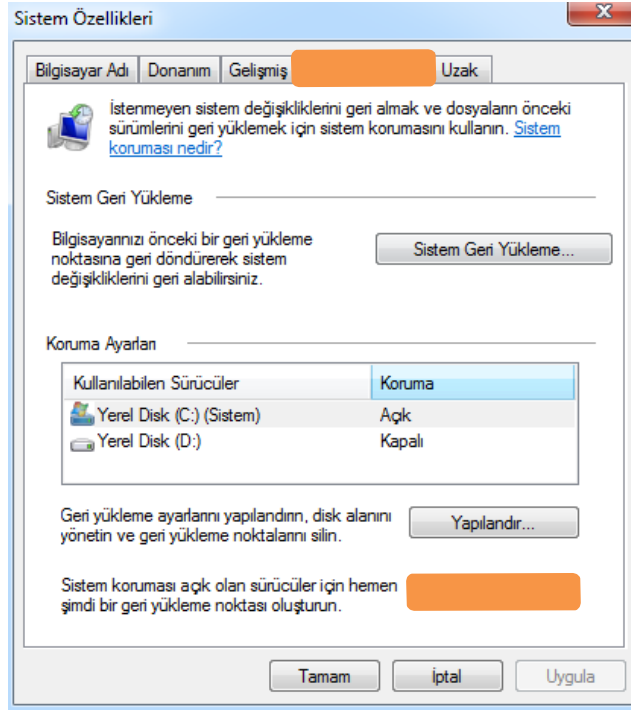
Sistem Geri Yükleme Noktası Oluşturma

Windows belirli aralıklarla otomatik olarak geri yükleme noktası oluşturabilmektedir. Geri yükleme noktası bilgisayarın sistem dosyalarının depolanmış durumunun göstergesidir. Geri yükleme noktası, daha önceki bir tarihe ait sistem dosyalarını bilgisayara geri yüklemek amacıyla kullanılabilir. Bilgisayarda bir değişiklik algılandığında ve bilgisayara bir sürücü veya program yüklendiğinde Sistem Geri Yükleme programı tarafından otomatik olarak geri yükleme noktaları oluşturulur. Ayrıca istenildiği zaman kullanıcı tarafından manuel olarak da geri yükleme noktası oluşturulabilir. Bu işlem için Bilgisayar sağ tuş menüsü  Özellikler yolu izlenerek Sistem penceresi görüntülenir (Resim 7.18).



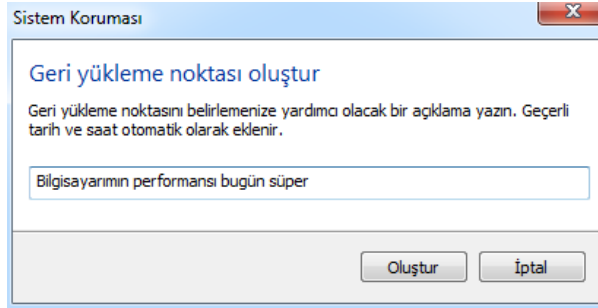
Resim 7.17. Sistem

Sistem penceresinden Sistem Koruması bağlantısı kullanılarak Sistem Özellikleri penceresi görüntülenir. Bu penceredeki Sistem Koruması sekmesinde bulunan Oluştur düğmesi kullanılarak yeni bir geri yükleme noktası oluşturulabilir (Resim 7.19)



Resim 7.18. Sistem Özellikleri

Oluştur düğmesinin kullanımı ile geçerli tarih ve saate eklenmesi için bir açıklama girilmesi istenir. Bu açıklama geri yükleme noktasının oluşturulma sebebini hatırlamada kolaylık sağlar (Resim 7.20).

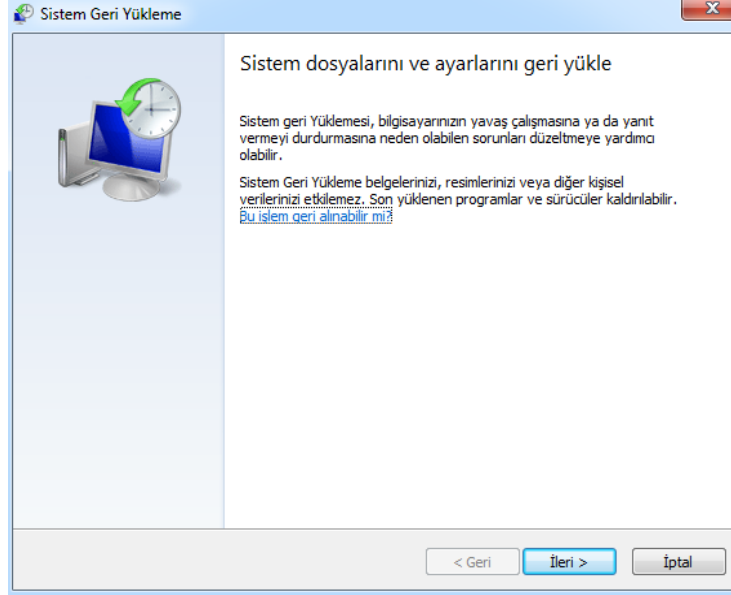


Resim 7.19. Geri Yükleme Noktası Açıklaması

Adım Adım Sistem Geri Yükleme

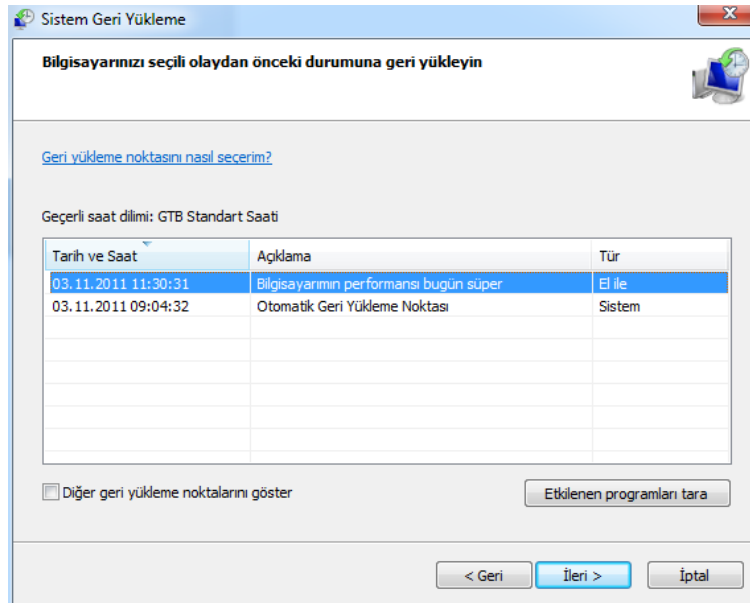
Sistemi geri yüklemek için aşağıdaki adımlar izlenmelidir.

Başlat → *Tüm Programlar* → *Sistem Araçları* → *Sistem Geri Yükleme* yolu izlenerek program çalıştırılır.



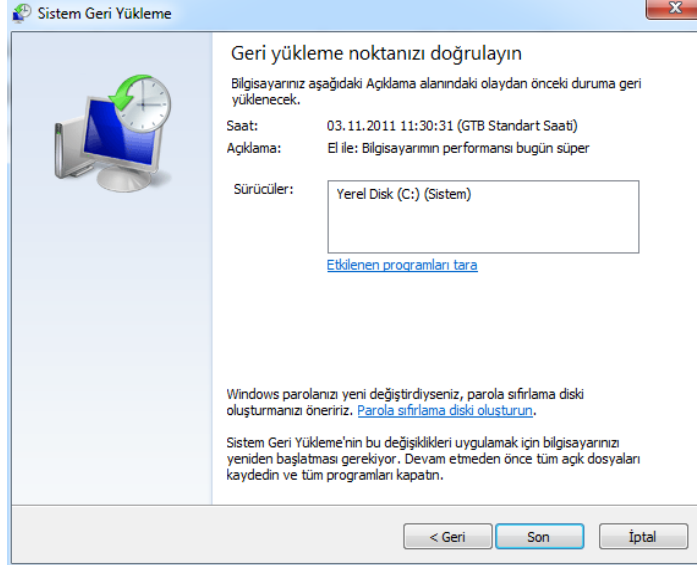
Resim 7.20. Sistem Geri Yükleme

İleri düğmesi kullanılarak bir geri yükleme noktası belirlenir.



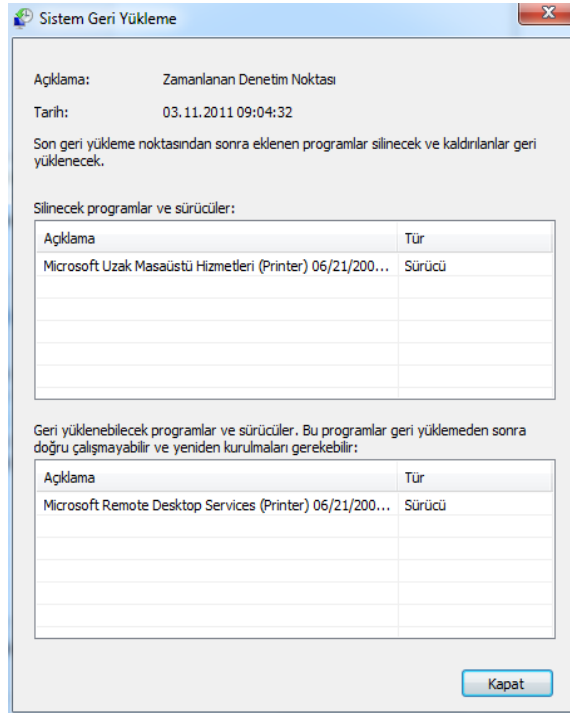
Resim 7.21. Geri Yükleme Noktası Belirleme

Bu adımda geri yükleme noktasına ilişkin son kontrol yapılır. Ayrıca geri yükleme işlemi sonrasında etkilenen program olup olmayacağı bu adımda taranabilir.



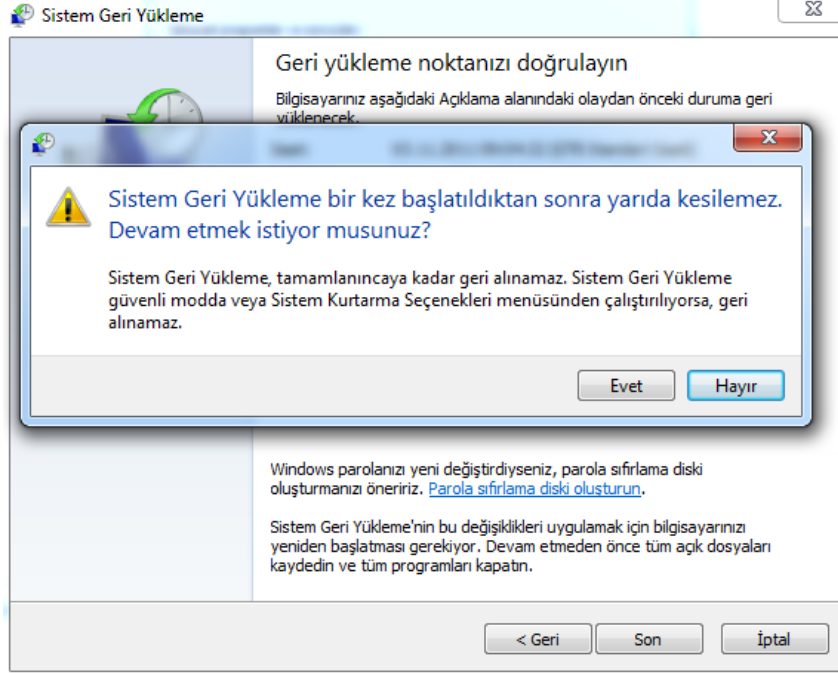
Resim 7.22. Geri Yükleme Noktasını Doğrulama

Etkilenen programları tara bağlantısı kullanıldığında program, işlem sonrasında silinecek veya düzgün çalışmayacak program ve sürücülerini listeler.



Resim 7.23. Etkilenen Programlar ve Sürücüler

Bu adımda Son düğmesine basıldıktan sonra bir daha geri dönülemeyeceğini ve bu işlemin yarıda kesilemeyeceğini bildiren bir mesaj kutusu görüntülenir. Bu mesaj kutusundaki Evet seçeneğinin kullanımı Sistem Geri Yükleme işleminin başlatılmasını, Hayır seçeneğinin kullanımı ise bir önceki adıma geri dönülmesini sağlar.



Resim 7.24. Sistem Geri Yükleme Uyarı Mesajı

YARARLANILAN KAYNAKLAR

- [1] Microsoft (2018). Microsoft destek sayfası, Eriřim adresi:
<https://support.microsoft.com/en-us/products/windows?os=windows-10>