

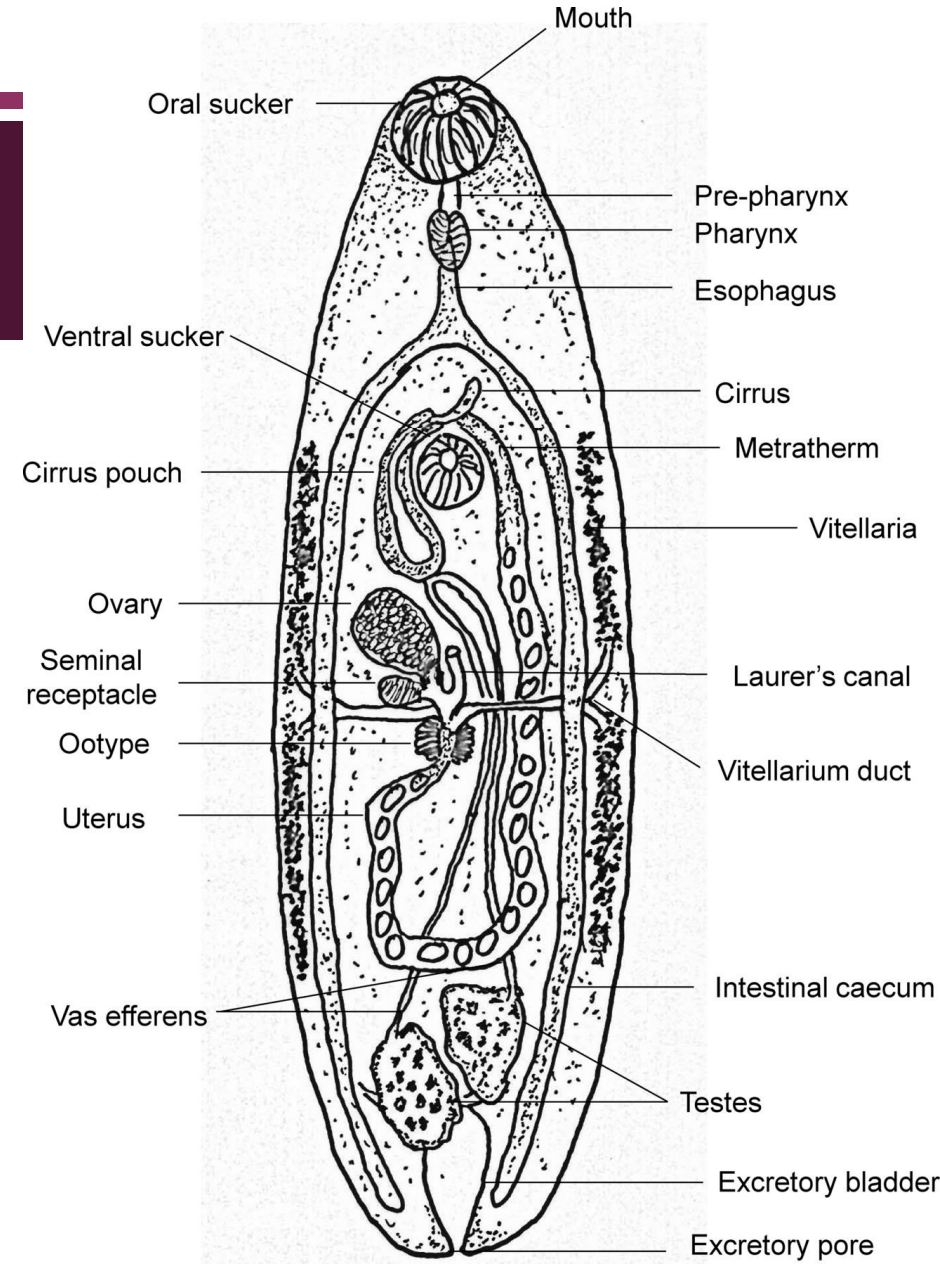


DIGENEA



DIGENEA

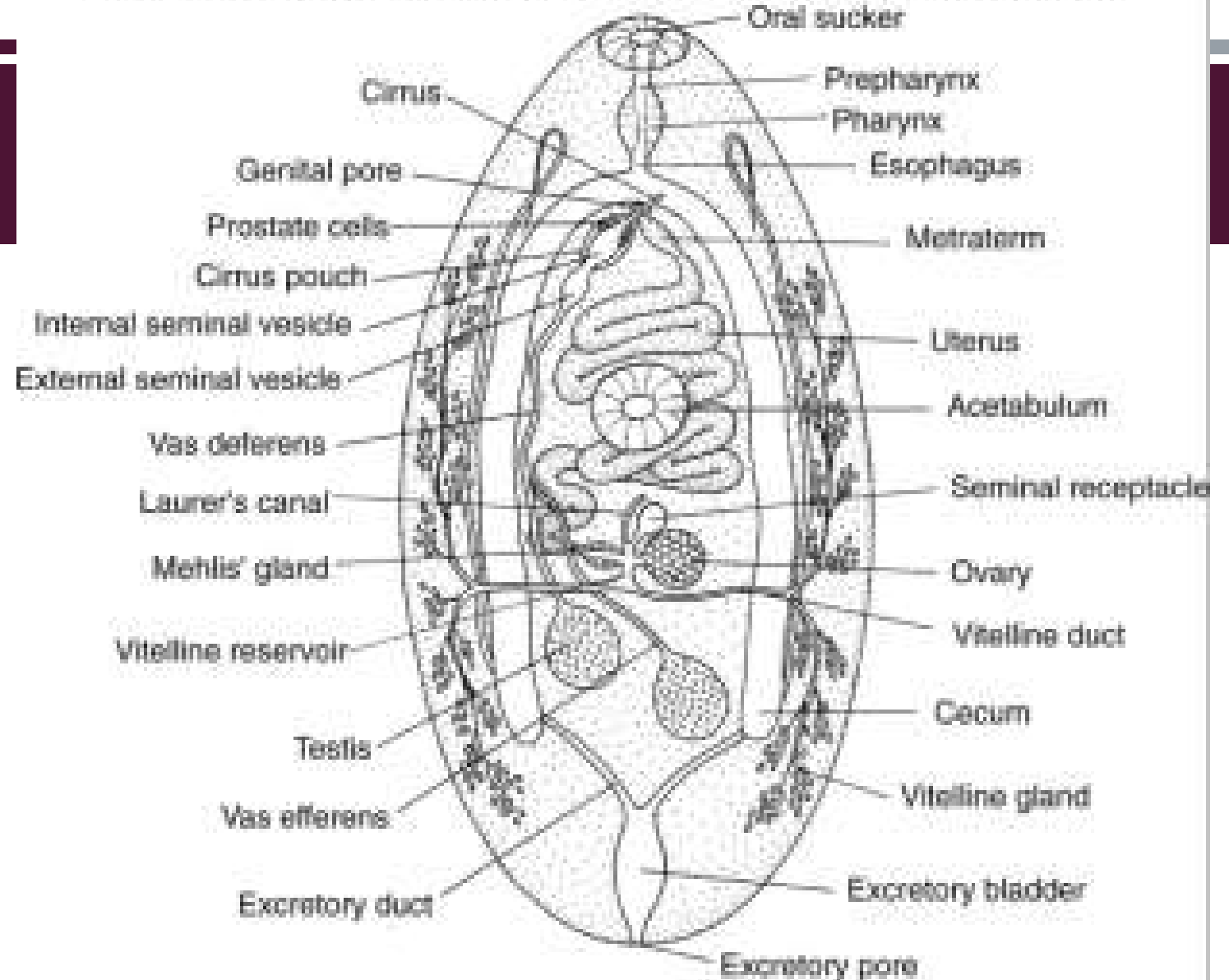
- İki çekmenleri vardır.
- Hermafroditler. (**Schistosomatidae, Didymozoidae** hariç)
- Protandiktirler.
- Erginlerde göz lekeleri yoktur.
- Başkalaşım geçirirler. Birden fazla larva şekline sahiptirler.
- Ovipardırlar.



DIGENEA

- ÜREME

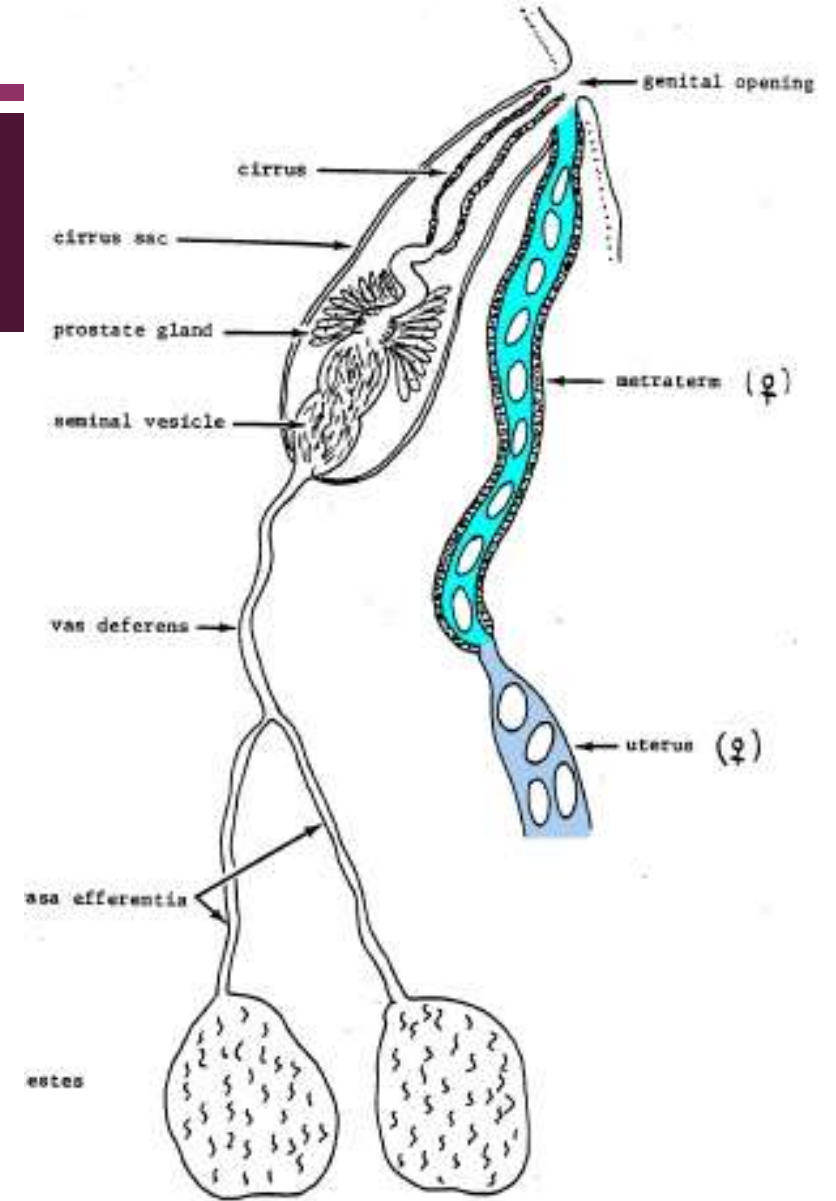
Copyright © The McGraw-Hill Companies, Inc. Permission required for reproduction or display.



Drawing by William Olson

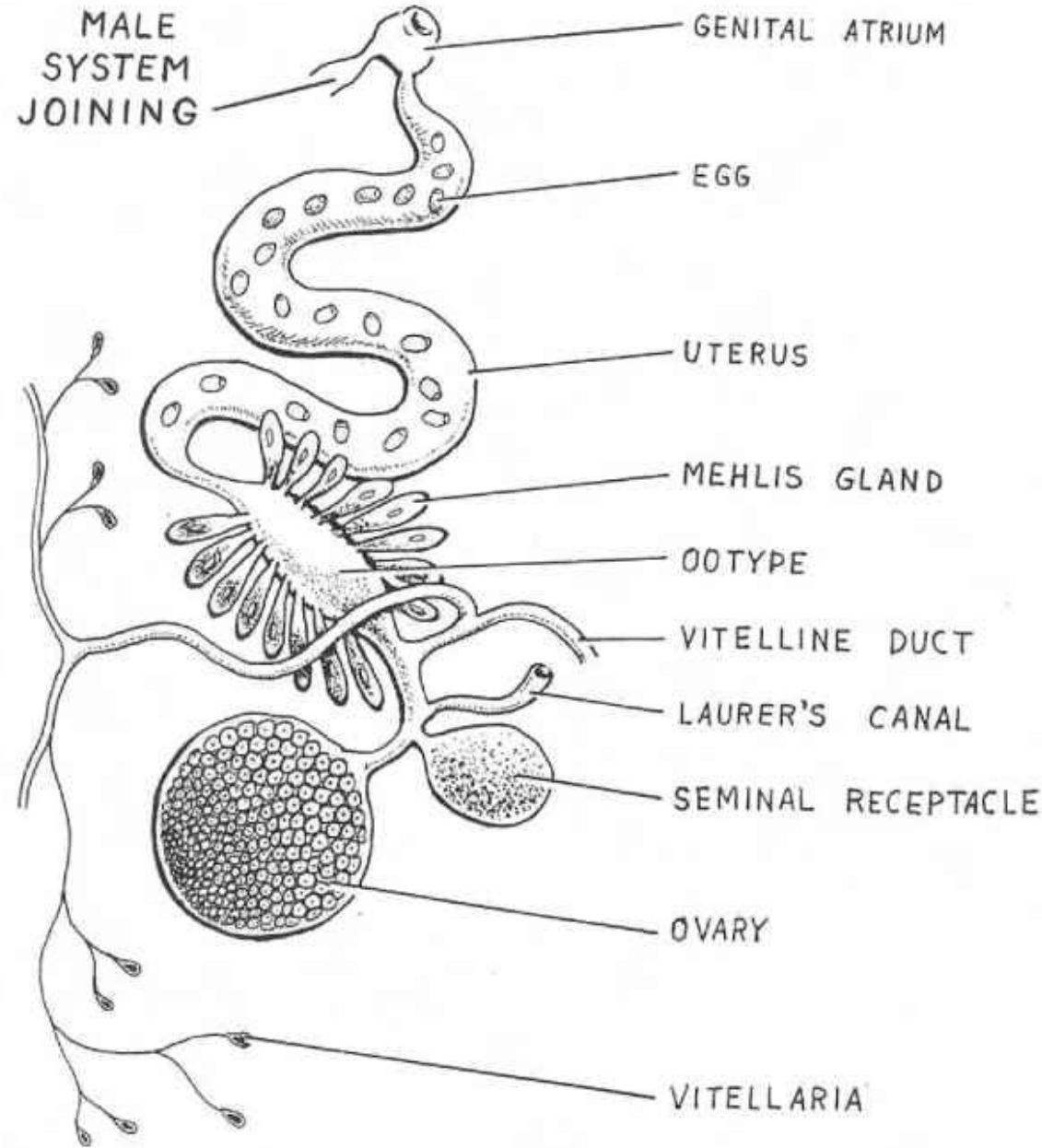
DIGENEA

- **ERKEK ÜREME SİSTEMİ**
- Testisler 1 veya 2 tanedir. (*Gorgodera*'da 9-10 tanedir)
- Testislerden çıkan efferent kanallar, ortak bir kanal (defferent kanal) vasıtasıyla sirtus kesesi içerisinde kalan seminal veziküle ve Prostat bezi ile sirtusa (penis) bağlanır.
- Sperm filamentlidir.
- Testislerin konumu teşhiste önemlidir.



DIGENEA

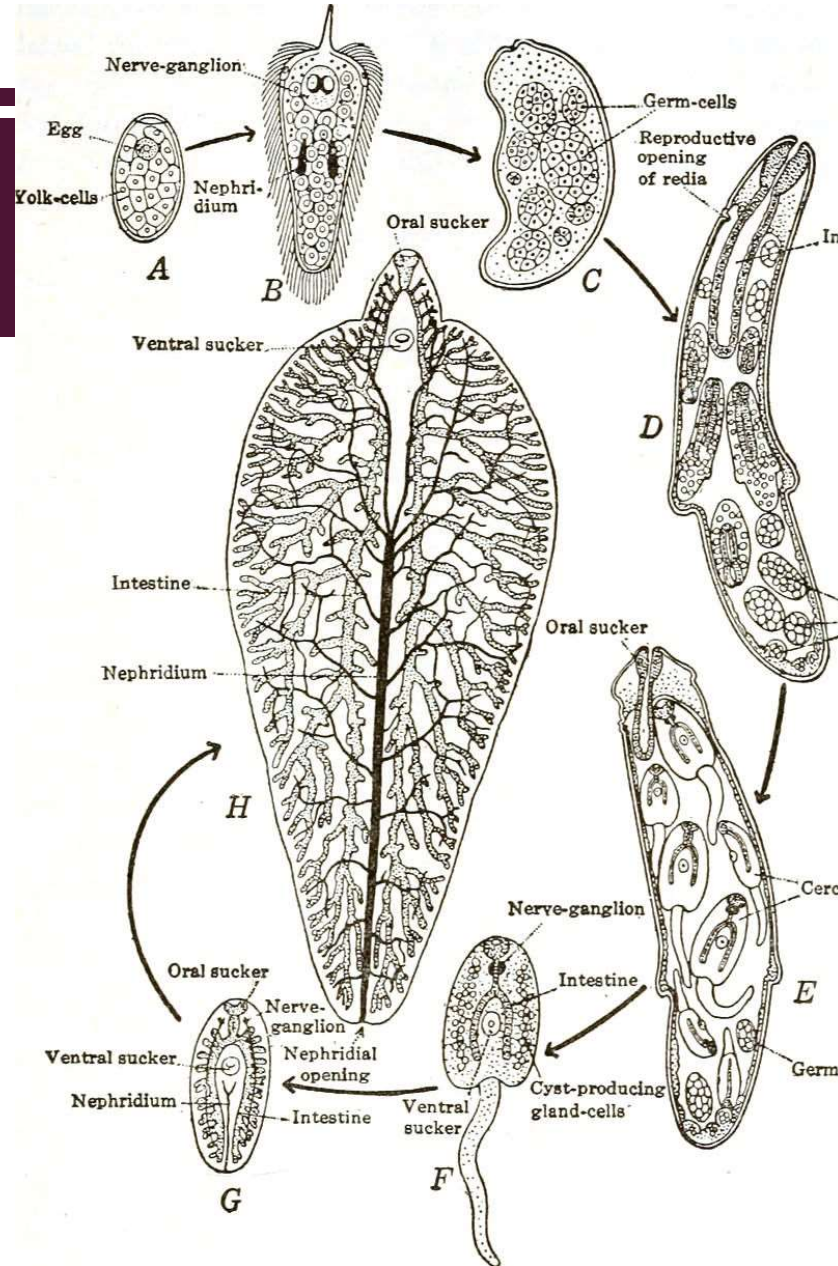
- Dişi üreme organı ovaryumdur.
- Ovaryumda meydana gelen yumurtalar reseptakulum seminalisten serbest bırakılan sperm hücreleri ile döllandikten sonra mehlis bezine ulaşmadan önce vitellin kanal vasıtasıyla gelen vitellüs maddesi ile birleşir.
- Mehlis bezinde yumurta şekillenir ve kabuk ile kaplandıktan sonra uterusu geçer.
- Yumurta uterusu olgunlaşır.
- Laurer kanalı körelmiş vagina olarak kabul edilir.
- Ovaryumun konumu, uterusun durumu, yumurtaların şekli sistematikte önemlidir.

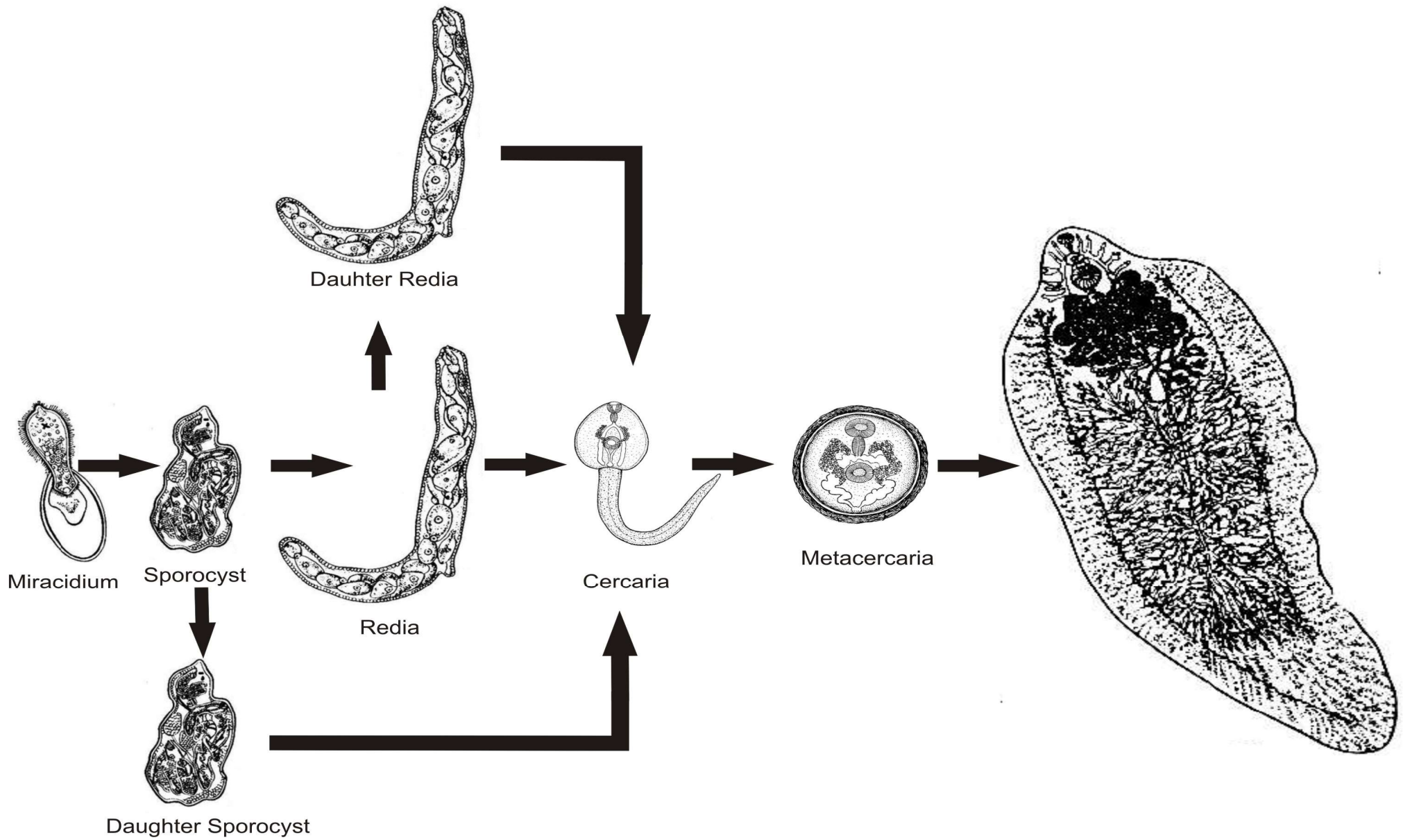


DIGENEA

■ YAŞAM DÖNGÜSÜ

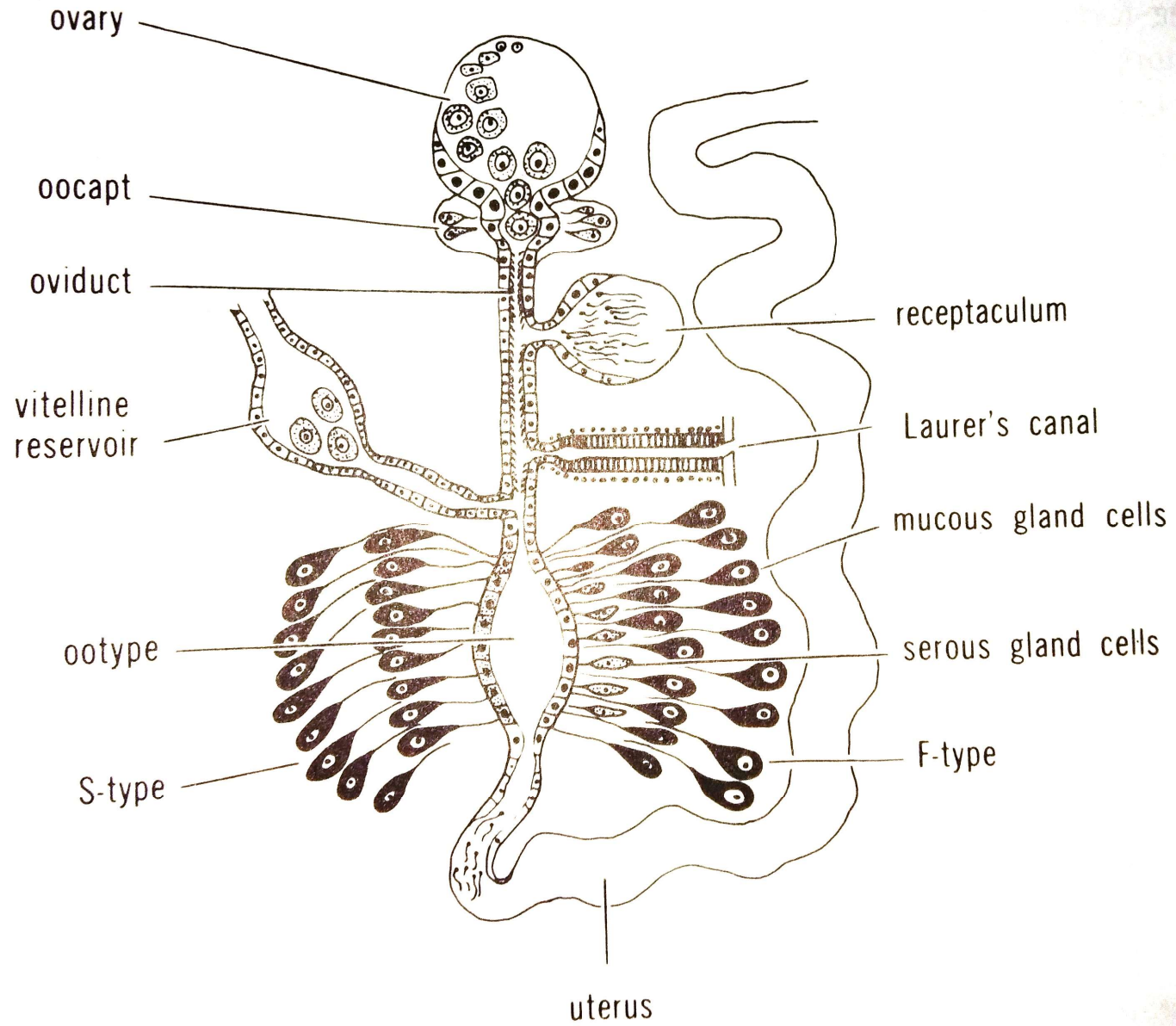
- A. YUMURTA
- B. MİRASİDYUM
- C. SPOROKİST
- D -E. REDİA
- F. SERKARYA
- G. METASERKARYA
- H. ERGİN



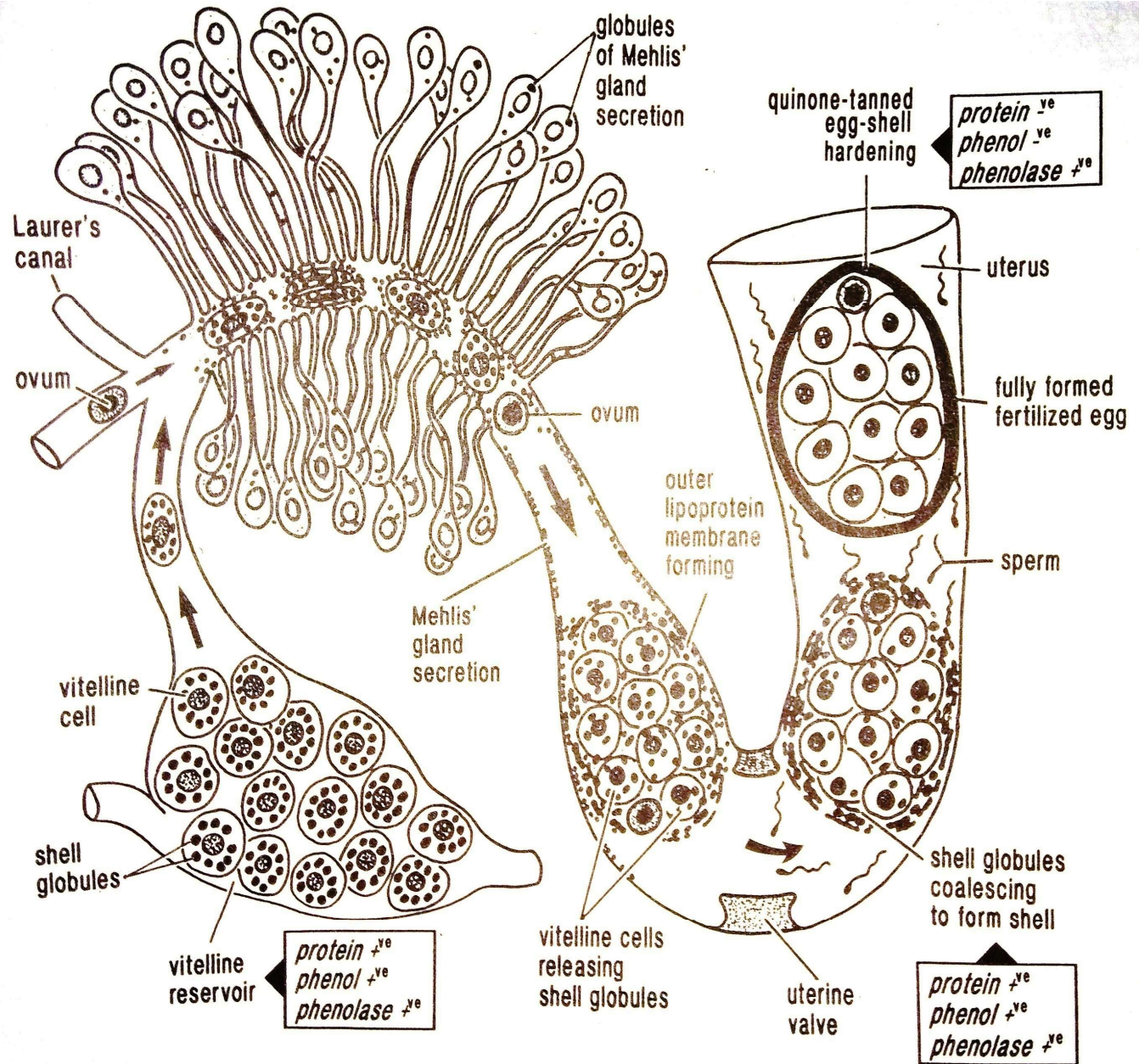


DIGENEA

- Yumurtaların şekli türler arasında farklılık gösterir.
- Yumurta kabuğu sklerotinden oluşur.



DIGENEA



DIGENEA

