



CESTODA



CESTODA

- Genel olarak şerit şeklindedirler.
- Sindirim sistemleri yoktur.
- Erginler genellikle sindirim kanalında nadiren de safra kesesi ve pankreas kanalında yaşarlar.
- Larvalarına hem omurgalıların hem de omurgasızların herhangi bir iç organında rastlanabilir.
- Cestodların vücudunu metabolik olarak aktif bir örtü kuşatır.Vücut örtüsü hem besin maddelerinin absorpsiyonu hem de atıkların dışarı atıldığı bir organ olarak görev yapar.
- Hermafroditler. Her segmentte üreme oranlarından birer takım bulunur.
- Protandriktirler.

CESTODA

- Genel olarak vücut skoleks ve strobila olmak üzere iki kısımdan oluşur.
- Bazılarında segmentleşme yoktur.
- Bazılarında segmentler 1-5 tane olabilirken, bazılarında boy 12m'yi bulabilir.
- ***Hymenolepis nana*** hariç bütün cestodlar heteroksendir.

CESTODA

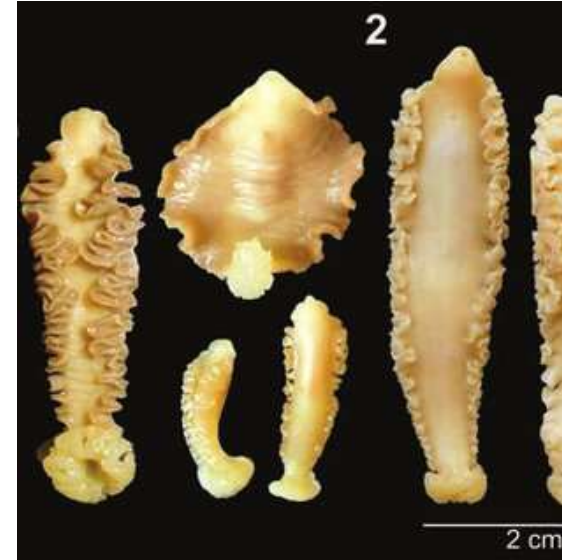
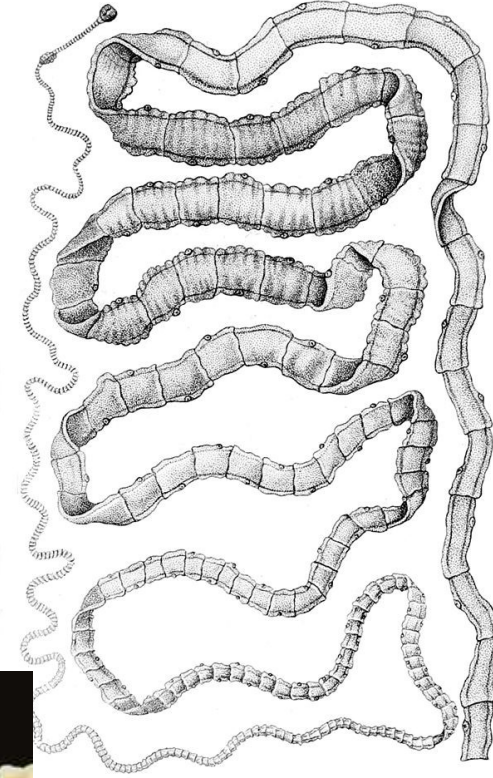
■ CESTODA

■ Eucestoda

- Hepsi skoleks ve strobila olmak üzere iki kısımdan oluşur.
- Her segment erkek ve dişi üreme organlarından birer takım bulundurur.
- 6 kancalı (**Hexacanth**) larvası görülür.

■ Cestodaria

- Segmentli yapı görülmez.
- Skoleks yoktur.
- Sadece bir takım erkek ve dişi üreme organı vardır.
- 10 kancalı (**Decacanth**) larvası vardır.



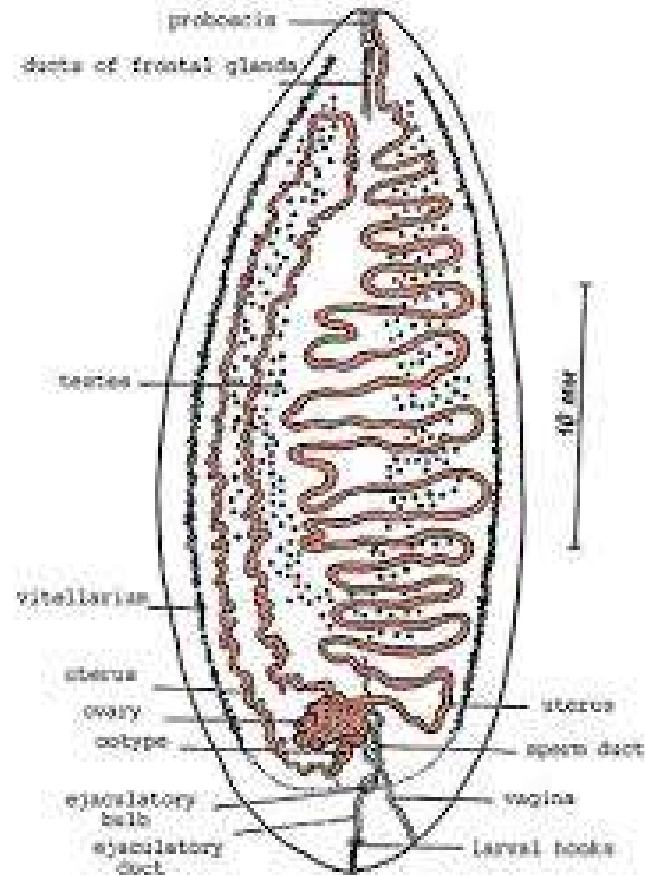
CESTODA

- **CESTODARIA**
 - ORDO: **AMPHILINIDEA**
 - ORDO: **GYROCOTYLIDEA**
 - ORDO: **CARYOPHYLLIDEA**

CESTODA

■ ORDO: AMPHILINIDEA

- Vücudu
 - Yassılaşımiş,
 - Oval,
 - Bir miktar uzamış,
 - Monozoik (Strobilası segmentasyon göstermeyen)
 - Segmentsizdir.
- Vücut boşluğunda yaşarlar.

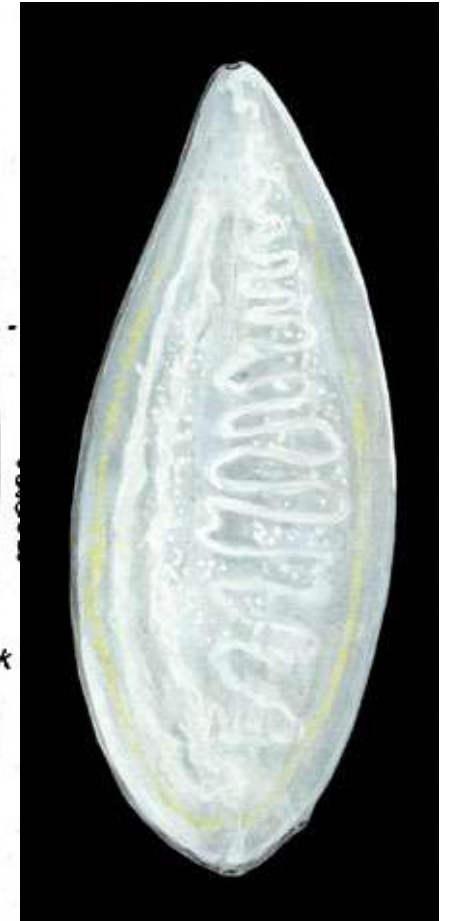
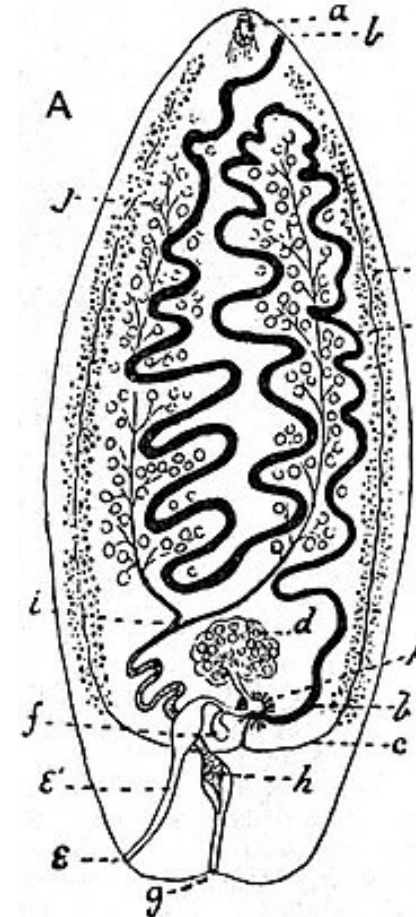


CESTODA

■ ORDO: AMPHILINIDEA

■ *Amphilina foliacea*

- Vücudu yaprak şeklinde ve kremsi beyaz renklidir.
- Ovaryum (d) tektir.
- Vagina (E) posterior uçta yan taraftadır.
- Uterus açıklığı (l) anterior uçtadır.
- Testisler (j) çok sayıdadır.
- Erkek üreme açıklığı (g) posterior uçta ortadadır.



CESTODA

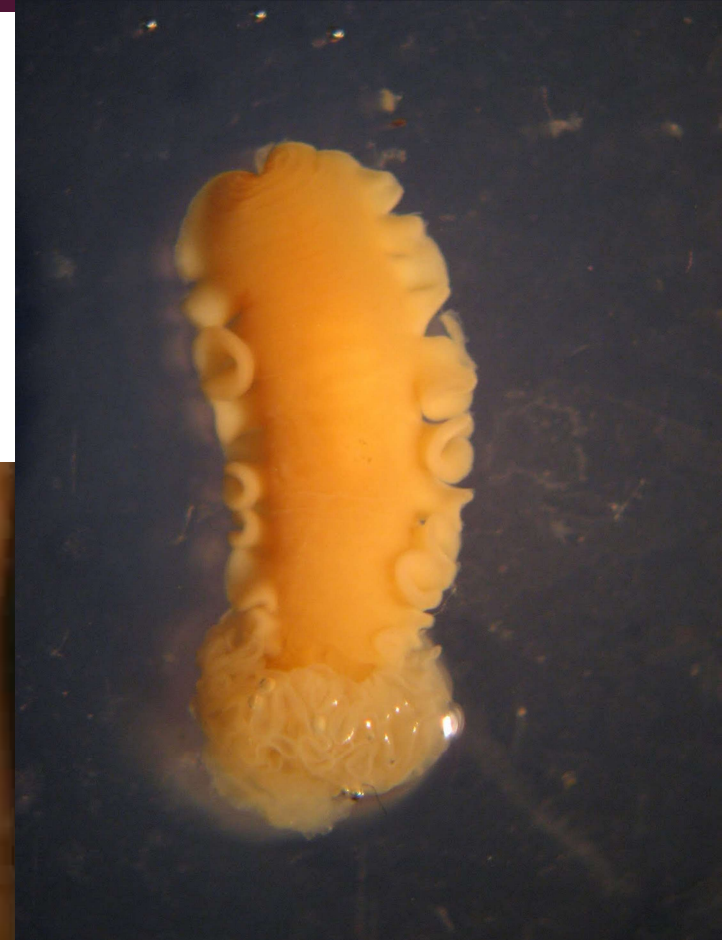
- ***Amphilina foliacea***
 - Son konak: ***Acipenser* sp.**
 - Rastlandığı yer: **Söloom**
 - Ara konak: ***Gammarus* spp. ve *Dikegammarus* spp.**
 - Yumurta
 - Lycophora (silli larva) (***Gammarus***)
 - Proceroid larva (***Gammarus***)
 - Plerocercoid larva (***Gammarus***)
 - Ergin (**Balık**)



CESTODA

■ ORDO: GYROCOTYLIDEA

- Garip şekilli parazitlerdir.
- Derin deniz balıklarından Chimaeridae'nin sindirim sisteminde rastlanır.
- Poteriöründe rozet şeklinde bir yapı bulunur.
- Monogenean parazitlere benzer.
- 300mm boya erişebilirler



CESTODA

Caryophyllaeus laticeps

A – outline of the entire worm,

B – anterior part of the worm showing vitelline follicles and testes,

C – posterior part of the worm, ventral view.

cs – cirrussac ,

eb – excretory bladder,

ieg – intrauterine egg, isv – internal seminal vesicle,

mat – most anterior testis, mavf – most anterior vitelline follicle,

Mg – Mehlis gland,

mgp – male gonopore,

ov – ovary,

pvf – posterior vitelline follicle,

te – testis,

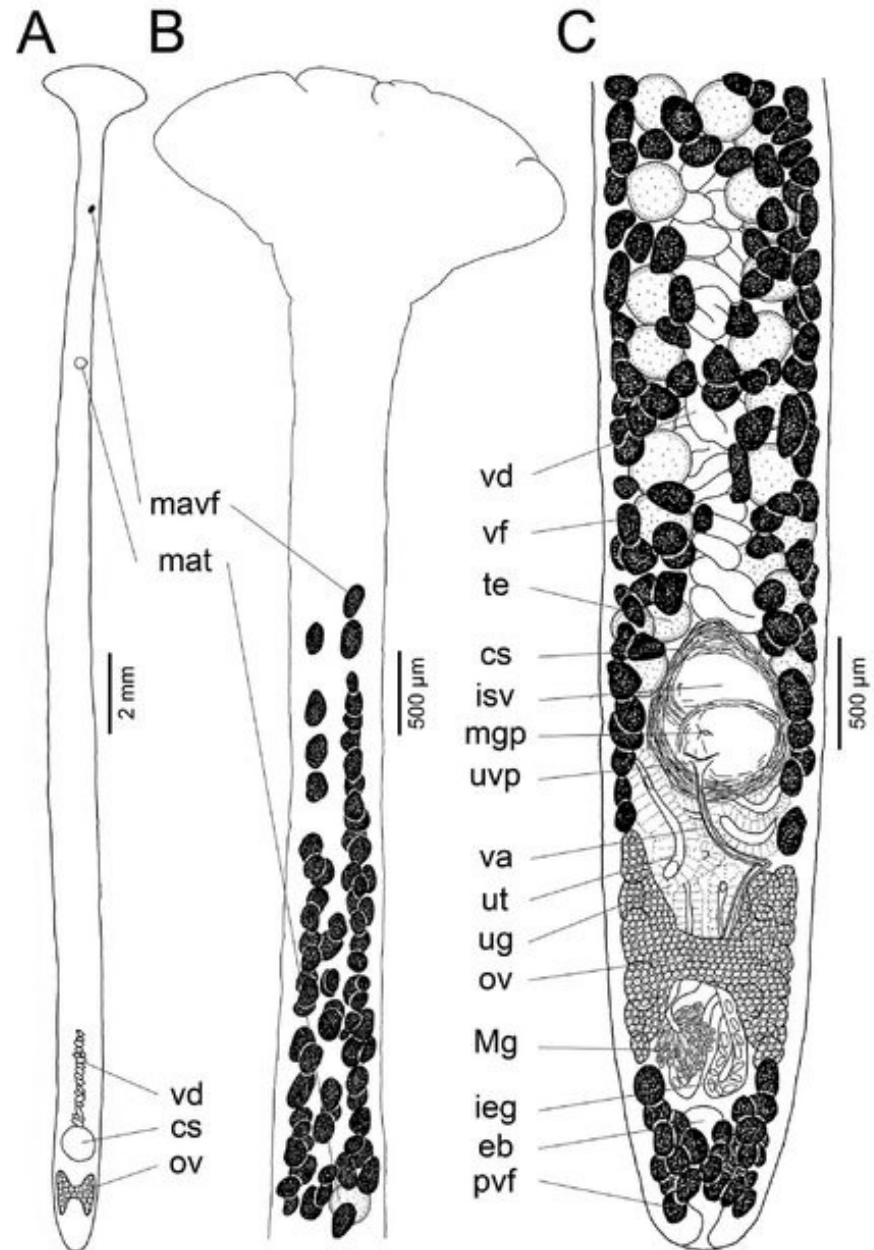
ug – uterine glands,

ut – uterus, uvp – uterovaginal pore,

va – vagina,

vd – vas deferens,

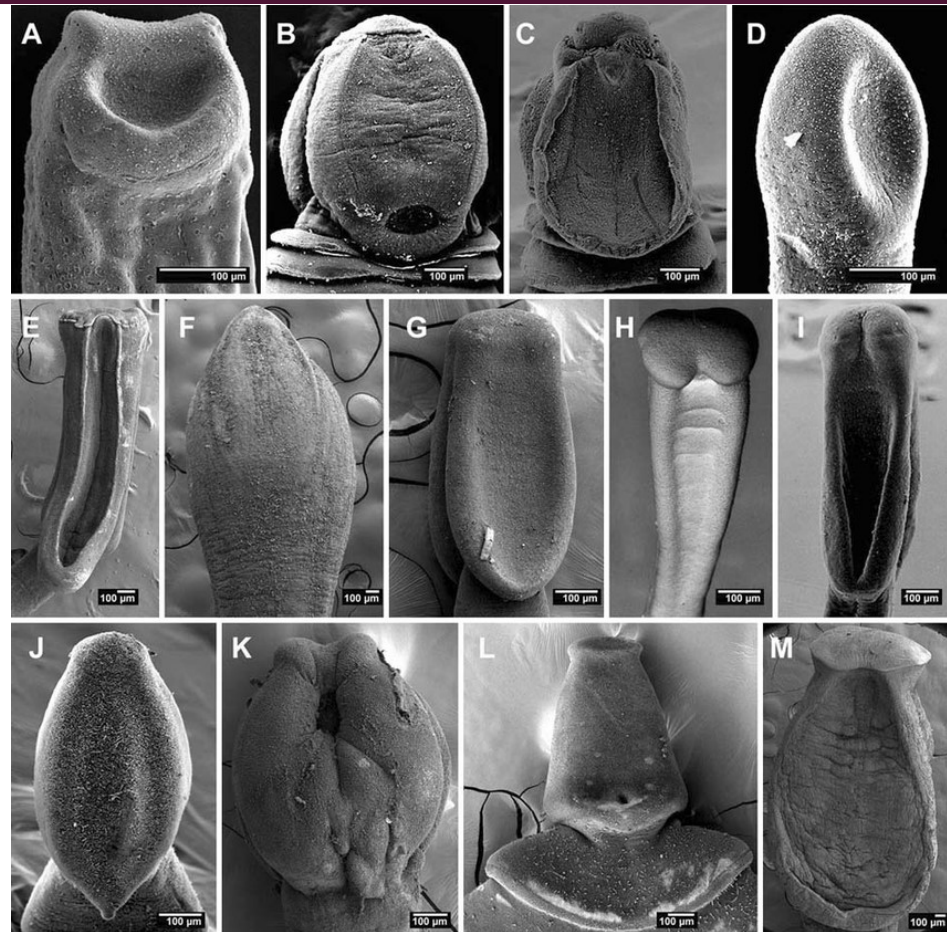
vf – vitelline follicle



CESTODA

■ EUCESTODA

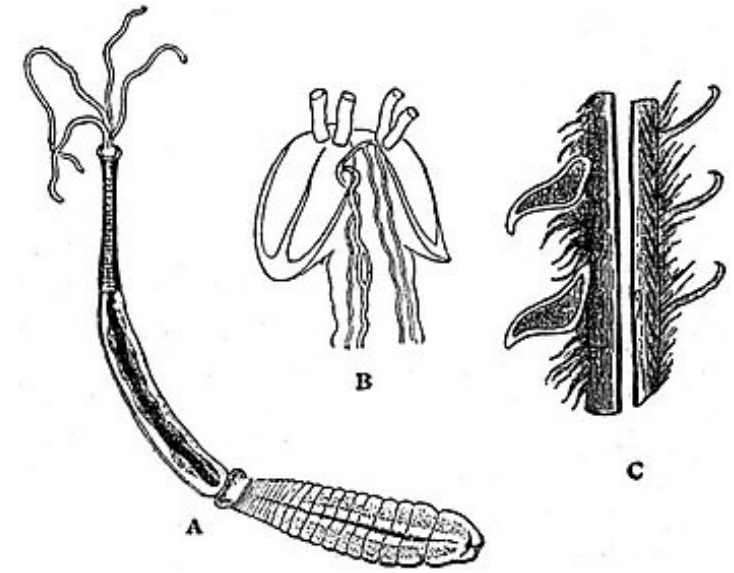
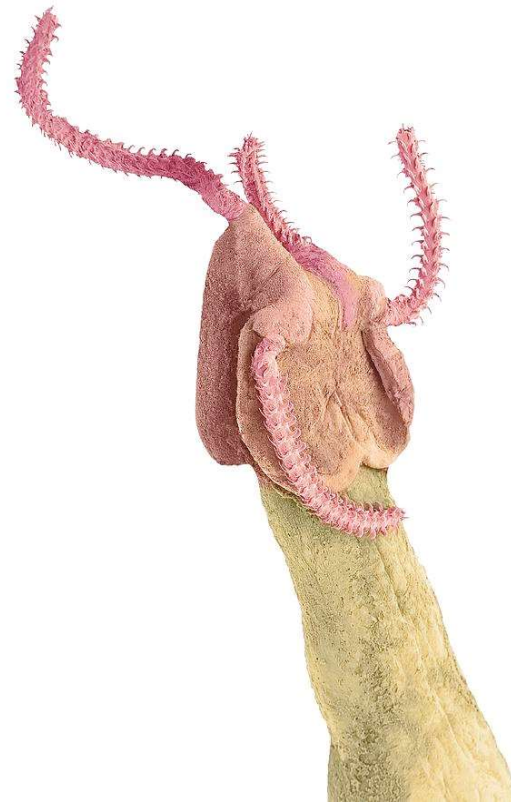
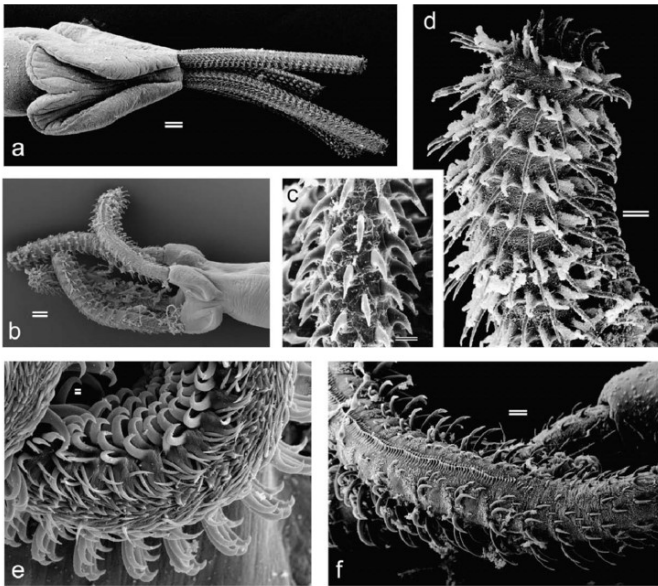
- *ORDO: TETRAPHYLLIDEA
- *ORDO: TRYPANORHYNCHA
- *ORDO: PSEUDOPHYLLIDEA
- *ORDO: CYCLOPHYLLIDEA
- ORDO: LECANICEPHALIDEA
- ORDO: PROTEOCEPHALIDEA
- ORDO: DIPHYLLIDEA
- ORDO: NIPPOTAENIIDAE
- ORDO: APORIDAE
- ORDO: SPATHEBOTHRIIDAE



CESTODA

■ ORDO:TRYPANORHYNCHA

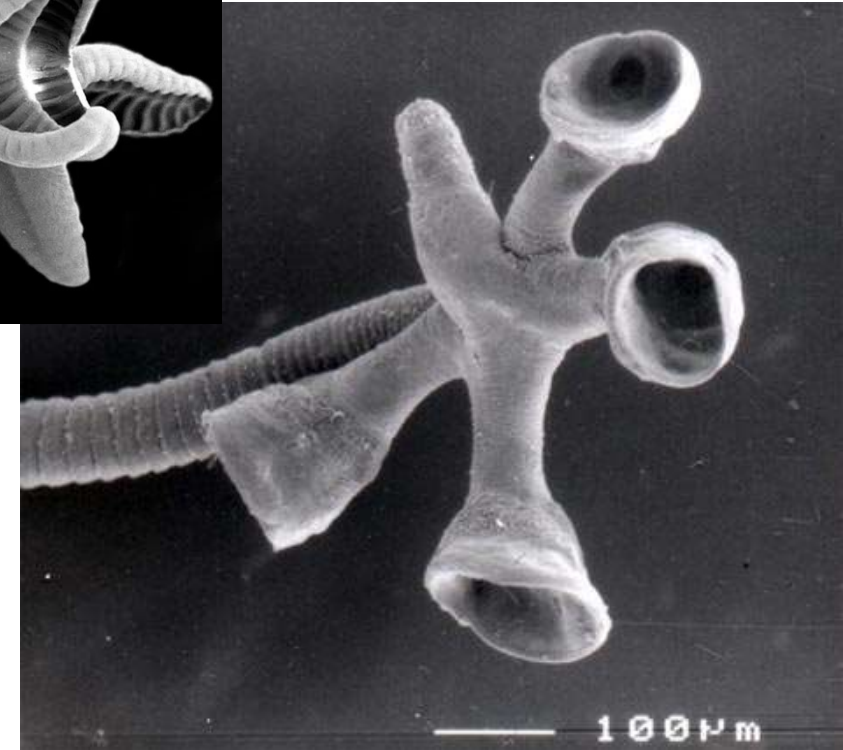
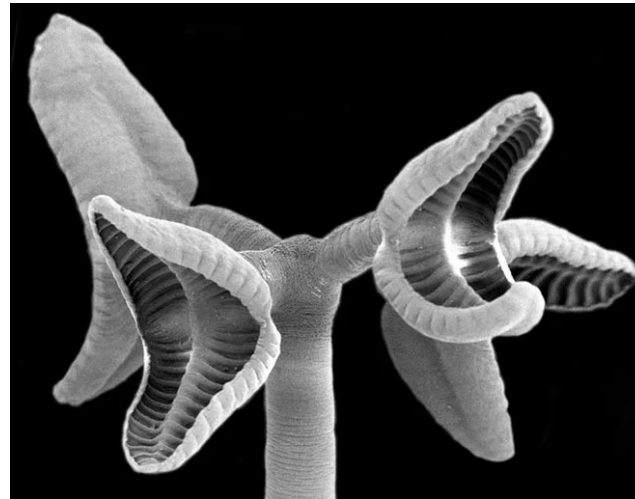
- Skoleks 4 tane uzatılabilir hortum taşır.
- İki veya dört bothriasi vardır.
- Elasmobranchia parazitidirler.



CESTODA

■ ORDO:TETRAPHYLLIDEA

- Skoleks 4 bothrialıdır.
- Vitellaria proglottislerin iki yanında bulunur.
- Elasmobranchia parazitidirler.



CESTODA

■ ORDO: PSEUDOPHYLLIDEA

- Skolekste biri dorsal biri ventral iki siđ yapıda bothria bulunur.
- Genital açıklık lateral veya medyandır.
- Teleost veya karasal hayvanlarda parazittirler.

