

ZOONOTİK HASTALIKLAR



Dr.Öğr.Üyesi Figen ORHAN

■ Zoonoz “Zoon”: hayvan “Nosos”: hastalık

- Hayvanlardan insanlara bulaşan hastalıklardır.
- Kaynak infekte bir hayvandır; insanlar arası bulaş ise nadirdir.
- Çoğu zoonozun ve sapronozun karakteristik özelliği, insanlara ilk kez bulaştığında, klinik seyri bazen oldukça ağır, hatta ölümcül, olabilir.
- Son on yıl süresince ortaya çıkan bulaşıcı hastalıkların %75'i zoonotik karakterlidir

■ Zoonotik infeksiyon etkenleri insanlara bulaşı;

– soluma,

– yutma (fokal-oral, gıda kaynaklı),

– doğrudan temas,

– arthropodlar (vektörlerle)

Zoonozlar neden önemlidir? •

- Her yerde görülebilen hastalıklardır
- Hayvanlar insan yaşamının ayrılmaz birer parçasıdır.
- Fazla sayıda etken ile fazla sayıda hastalık tablosu oluştururlar.
- Meslek hastalıklarının bir bölümünü oluştururlar
- Ekonomik önemleri vardır.
- Beslenme yönünden önem taşırlar

Etiyolojilerine göre;•

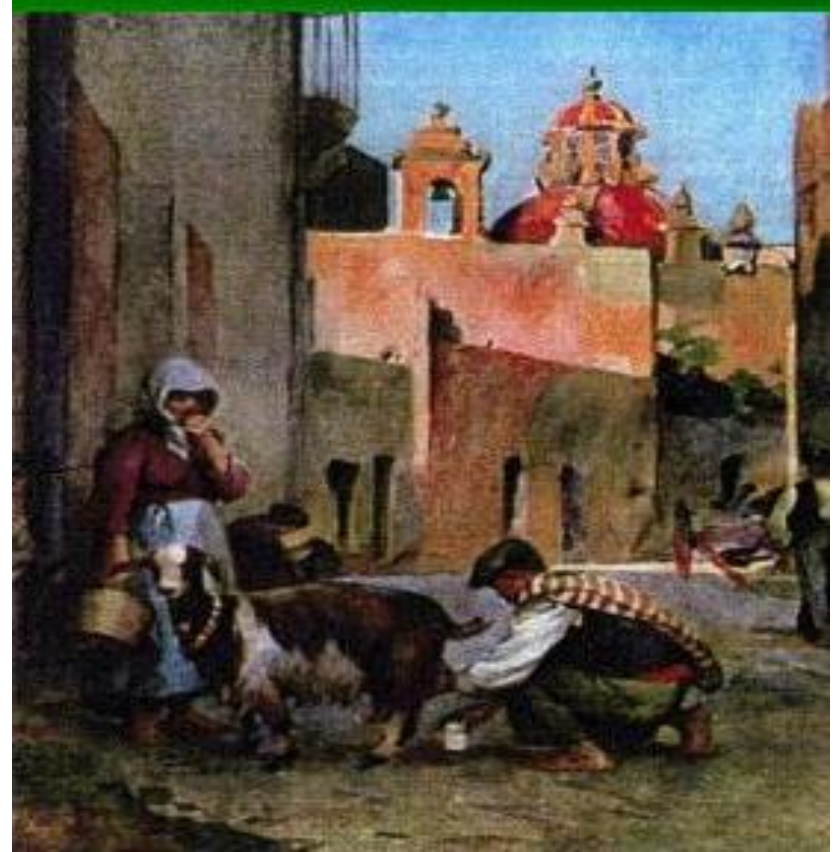
- Bakteriyel zoonozlar
- Mantar hastalıkları
- Paraziter hastalıklar
 - –Protozoa
 - –Trematod
 - –Cestod
 - –Nematod

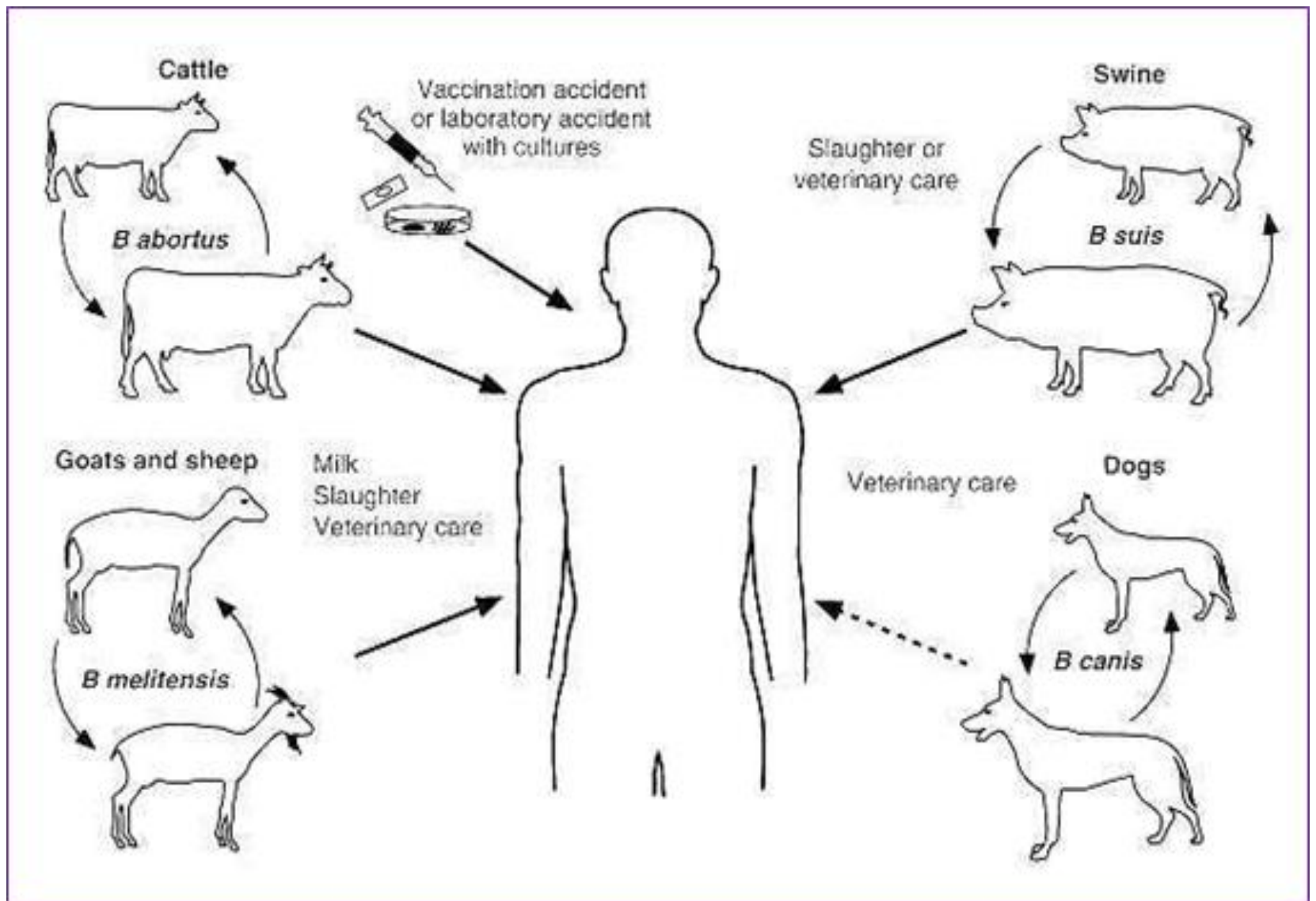
Bakteriyel zoonozlar

- Antraks (şarbon)
- Brucella
- Listeriosis
- Leptospirosis
- Salmonellosis
- Tuberculosis (sığır, kuş)
- Ruam (At, katır, eşek gibi tek tırnaklılar)
- Veba (Fare, tavşan gibi kemiriciler)
- Tularemia vd..

BRUSELLOZ (Malta humması)

- ❑ Etken gram negatif, fakültatif intrasellüler basil
- ❑ Malta ateşi, ondulan ateş, peynir hastalığı, mal hastalığı olarak bilinir.
- ❑ Gelişmiş ve gelişmekte olan ülkelerde ciddi problem
- ❑ Morbiditesi yüksek
- ❑ Ekonomik kayıp
- ❑ Kombine uzun süreli antibiyotik tedavisi
- ❑ Enfekte hayvanların genital akıntıları, sütleri, atık yavruları, plasentaları ile çevre meralar, gıdalar ve sular kontamine olur.





KİMLER RİSK ALTINDA?

- Hayvancılıkla uğraşanlar
- Mezbahane çalışanları ve kasaplar
- Veteriner hekimler
- Laboratuvar çalışanları
- Kaynatılmadan veya pastörize edilmeden yapılmış peynir, tereyağı, kaymak ve krema tüketenler
- Hastalık her yaşta görülebilir...



NASIL BULAŞIR ?

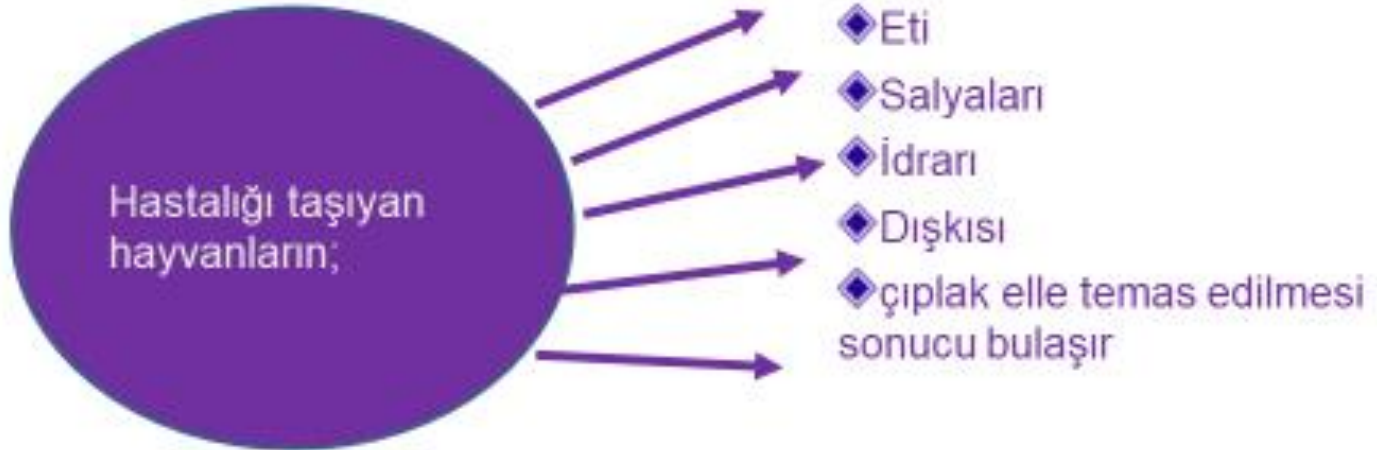
BRUSELLA HASTALIĞI OLAN HAYVANLARIN

Çiğ, kaynatılmamış
veya pastörize
edilmemiş süttten
yapılmış:

- ◆ Tereyağı, peynir
- ◆ Krema
- ◆ Kaymak
- ◆ Dondurma yenmesi ile



NASIL BULAŞIR ?



BURUCELLA BAKTERİSİNİN YAŞAM SÜRESİ

- Kontamine süt 10 gün
- Beyaz peynir 2 ay
- Tereyağı4 ay
- Dondurma (çiğ süt) 30 gün
- Krema (çiğ süt) (+ 4C) 142 gün
- % 10 salamura peynir..... 45 gün
- %17 salamura peynir 30 gün
canlı kalır...

Epidemiyoloji

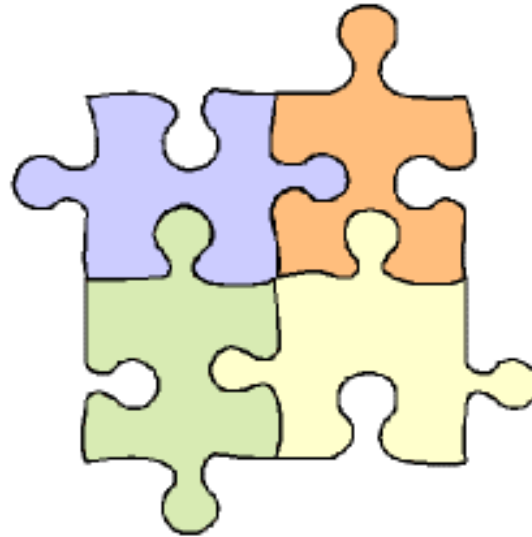
- Bruselloz hayvanlarda kronik bir enfeksiyondur ve yaşam boyu sürebilir.
- Hücre içi yerleşim gösterir
- Hayvanlarda kısırılık ya da düşük etkeni
- İnsan insan nadir bulaş (Doku nakli ve cinsel temas)
- Kontamine süt ve süt ürünleri en önemli bulaş kaynağı
- Dünyanın en fazla yayılım alanına sahip zoonozu olarak tarif edilir.

Klinik Bulgu ve Belirtiler

Brucella

- Tüm uzamış ateşler
- Bel ve bacak ağrıları
- Eklem bulguları
- Açıklanmayan kronik bulgular

??? BRUSELLOZ !!!!

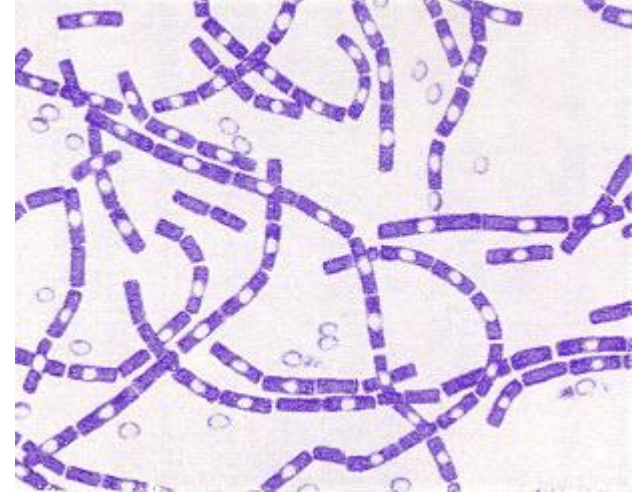


Tedavi

- Tercih edilecek antibiyotik
 - Makrofaj içine geçebilmeli
 - İntrasellüler asidik ortamda etki edebilmeli
 - Kombine olmalı

ŞARBON

- **Şarbon;** enfekte hayvanlarla ya da kontamine hayvan ürünleri ile temas sonucu insanlara bulaşan, etkenin *Bacillus anthracis* olduğu zoonotik bir enfeksiyon hastalığıdır.



Şarbon

- Etkeni: Bakteri
- **Bulaşma Yolu;**
- Deri şarbonu derideki çizik ve yaralardan,
- Bağırsak şarbonu; hasta hayvanların çiğ yenen etleri ile
- Akciğer şarbonu ise solunum yolu ile bulaşabilir.
- En yaygın görüleni deri şarbonu



Deri şarbonunu en sık gözlenen formudur. Bütün şarbon vakalarının %95'i deri şarbonudur. Halk arasında çoban çıbanı olarak da bilinir.

Onemi:

- Esas olarak hayvanların hastalığıdır. (Koyun, keçi, sığır, at gibi) bu hayvanların kesilmesi sırasında vücuttaki kesilerden bulaşır.
- Hayvancılıkla uğraşanlarda sık görülür.
- Şüpheli hayvanlar kesilmemeli, eti yenilmemeli ve veteriner hekime haber verilmelidir.
- Hayvanlar için aşısı vardır.



Bacillus anthracis

- *B.anthraxis*, gram pozitif, aerop veya fakültatif anaerop, endospor oluşturan, bir basildir. Kültürden yapılan preparatlarda, mikroskop altında bakteriler genellikle zincir şeklinde görülür.
- Bakterinin spor formları, vejetatif formun aksine, ısı, soğuk, ultraviyole, kuruluk, yüksek ve düşük pH, kimyasal dezenfektanlar ve diğer bakterilerin metabolik ürünlerine son derece dayanıklıdır.
- *B.anthraxis* sporları 140 oC'de 30 dakikada, 180 oC'de 2 dakikada inaktif olur. Pratikte kullanılan dezenfektanlara dirençlidir. Ancak yüksek konsantrasyonlarda formaldehid (%5-10), gluteraldehit (%2-4), hidrojen peroksit ve perasetik asit etkilidir.

Biyoterörizm ve şarbon

- Günümüzde şarbon, omurgalı hayvanlardan insanlara bulaşan talihsiz bir hastalık olmanın ötesinde, biyolojik savaşın önemli silahlarından biri olarak da kullanılıyor.
- 11 Eylül 2001 tarihinde ABD'nin çeşitli şehirlerindeki terörist saldırılar sonrası değişik kuruluşlara gönderilen mektuplar içinde toz halinde şarbon sporları saptanmış ve 5 kişi hayatını kaybetmiştir.



Ruam Hastalığı?

- Burkholderia mallei adı verilen bir bakterinin neden olduğu bulaşıcı bir hastalıktır. Ruam hastalığı öncelikle atları etkileyen bir hastalıktır. Atların yanı sıra eşekler, katırlar, keçiler, köpekler ve kediler gibi diğer memelilerin ve insanların doğrudan etkilenebileceği bir hastalık türüdür.
- Atlarda kronik katır ve eşeklerde akut hastalık yapar.
- Gelişmekte olan ülkelerde daha sık görülür.
- Ruam tanısı konulan hayvanlara tedavi uygulanmaz, hayvan itlaf edilir. Bu uygulama sayesinde ruam şu an için dünyanın birçok bölgesinde eradike edilmiştir..
- At bakıcıları, veterinerler, laboratuvar çalışanları, kasaplar ve mezbaha çalışanları risk altında.



Leptospirozis

- Leptospira cinsi spiroketler etken,
- Tüm dünyada yaygın bir zoonoz,
- Asemptomatik, semptomatik,
- İnfekte hayvanın idrarı / plasenta / amniotik sıvı gibi materyali ile atılır.
- Salgınlar yapabilmesi nedeniyle halk sağlığı açısından önemli,
- Ülkemizde leptospiroz bildirimi zorunlu hastalıklar arasında yer alır.



Veba

- Veba, *Yersinia pestis* isimli bakteri tarafından meydana getirilen, öncelikle vahşi kemirgenleri etkileyen, insanlara ve diğer hayvanlara pirelerle yayılan, bulaşıcı ve öldürücü bir hastalıktır. Bulaşıcı olan veba, bakteriyel enfeksiyonlar arasında en ciddi seyreden hastalıklar arasında yer alır. Oldukça tehlikeli bir hastalık olan veba, bulaşıcı olmasının yanı sıra aynı zamanda ölümcül olabilir
- Veba bakterisi insanlara, pire ısırmasıyla (bubonik= hıyarcıklı form), kontamine sıvı veya dokularla doğrudan temasta (bubonik=hıyarcıklı ve septisemik form), veba zatürresi olan kişinin öksürme esnasında havaya attığı damlacıkların sağlam kişiler tarafından solunum yoluyla alınmasıyla (pnömonik form) bulaşır. Damlacıklarla bulaşma insanlar arasında bakterinin en hızlı yayıldığı yoldur.
- Geçmişte büyük salgınlara ve sayısız ölüme neden olmuş olan bu hastalığın, antibiyotiklerin geliştirilmesi ve yaygınlaşması ile birlikte son dönemlerde yok olmaya başladığı görülmektedir.



Veba maskesi

- Sosyal mesafeyi koruma - tasarımın öngöremediği Tarihsel açıdan ele alındığında, maske, 17. yüzyılda bubonik veba kurbanlarını tedavi ve izole etmekle görevli doktorlar tarafından kullanılıyordu. Maskeler, gaga benzeri burun uzantılarının içerisine hem havayı arındırma hem de hastalık ve ölümün kokusunu engellemek için doldurulan ot ve baharatlarla beraber "veba ustaları" olarak da adlandırılan doktorların koruyucu giysilerine eşlik ediyordu. Maskelerin büyük boyutlu tasarımlarının öngörülemez bir sonucu da doktorların bulaşıcı hastalık taşıyan hastaları doğal olarak kendilerinden uzak tutabilmeleriydi. Ayrıca, ürkütücü görünümlerinden dolayı insanlar doktora belli bir mesafeden fazla yaklaşmaktan korkuyor, çünkü bu maskeler çok korkulan ölümcül bir hastalığı sembolize ediyordu.

