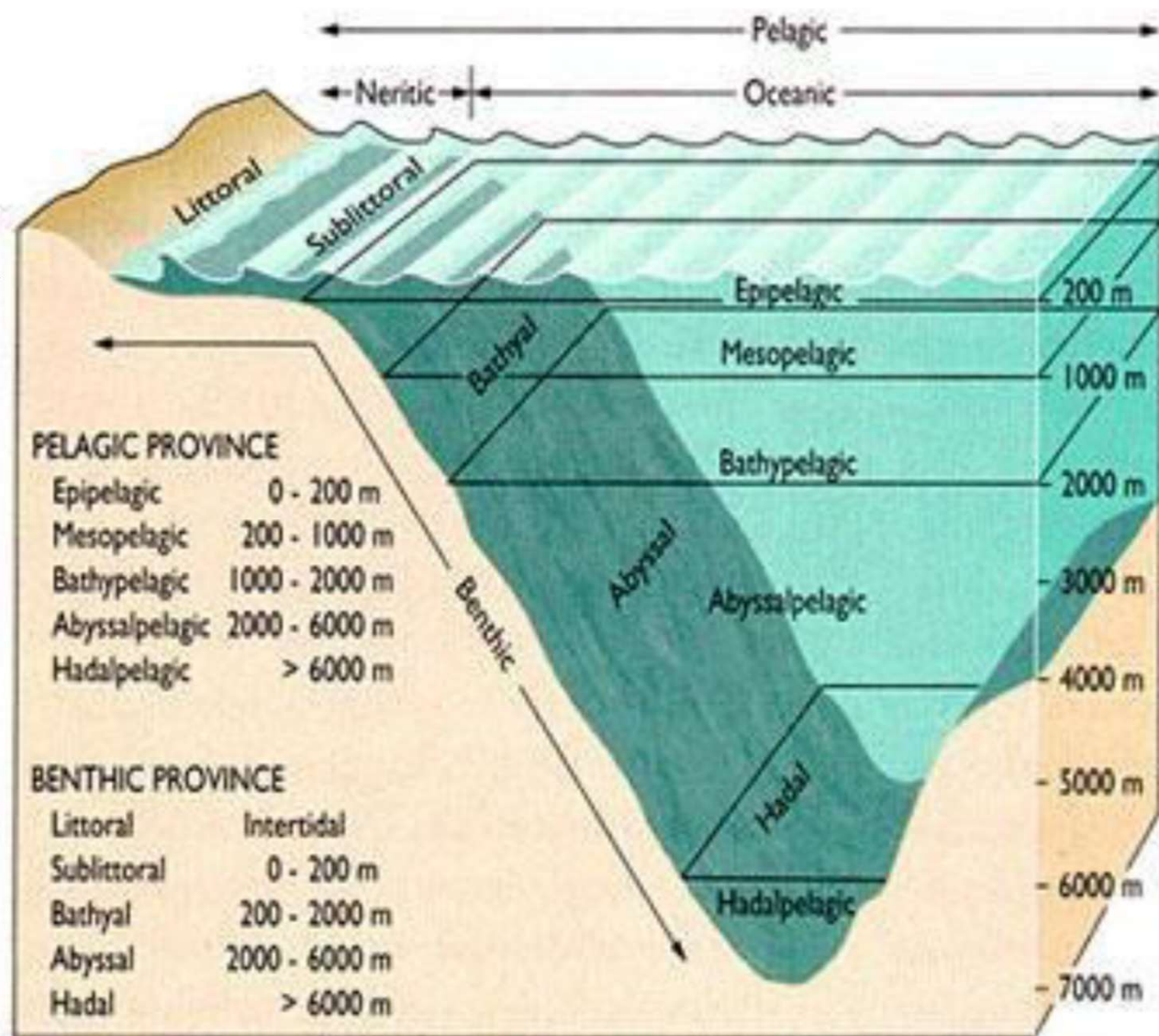


## 8. BENTİK BÖLGENİN CANLI TOPLULUKLARI

---

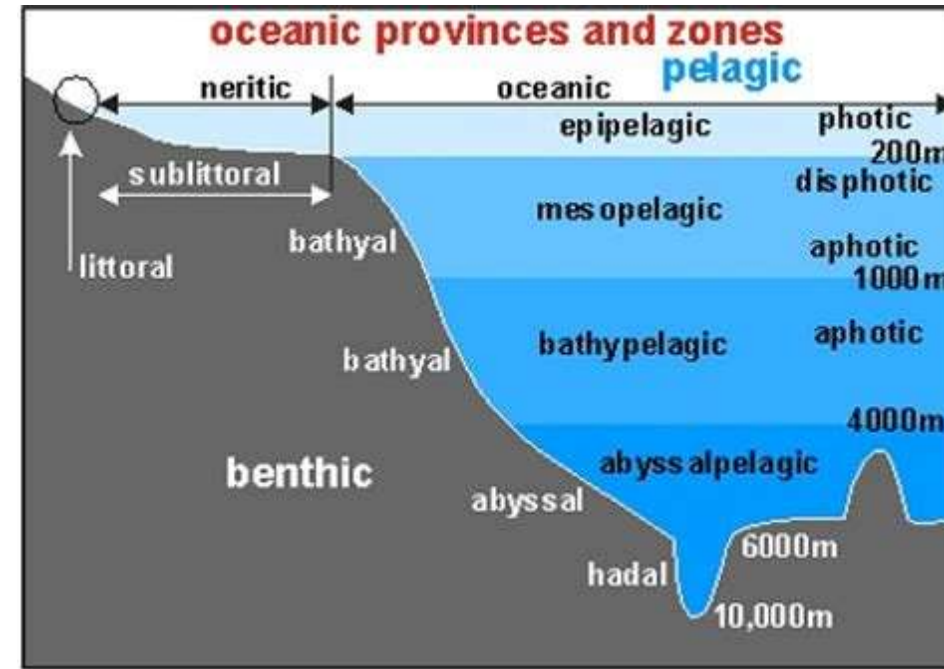


# BENTİK BÖLGENİN CANLILARI

Bentik bölgenin biyolojik çeşitliliği pelajik bölgeden daha zengindir.

Betosun büyük bir kısmı sublittoral (0-200m) bölgede lokalize olmuştur.

Bentik bölgede tür çeşitliliği heterojendir.



# BENTİK BÖLGENİN CANLILARI

---

## Mikrobentik formlar

- Bacterioschimycetes
- Diatomea
- Fungi
- Cyanophyceae
- Protozoa

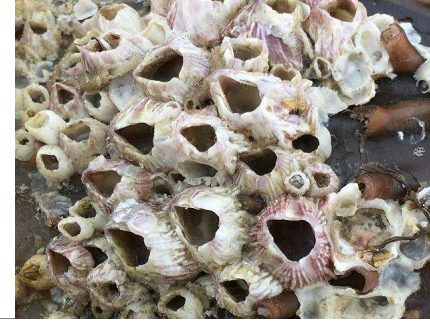
## Meiobentik formlar

- Protozoa
- Cnidaria
- Platyhelminthes
- Nemertina
- Aschelminthes
- Bryozoa
- Mollusca
- Annelida
- Arthropoda

## Makrobentik formlar

- **Makrofitobentos**
  - Thallophyta
  - Embryophyta
- **Makrozoobentos**
  - Porifera
  - Cnidaria
  - Platyhelminthes
  - Bryozoa
  - Mollusca
  - Annelida
  - Arthropoda
  - Echinodermata
  - Chordata

# BİYOLOJİK FORMLAR



## Sessil formlar

- Sert bir substratuma kendini sabitleyerek yaşayan formlardır. **Balanus sp.**

## Pivotan formlar

- Yumuşak substratunda hareketsiz yaşayan formlardır. **Actinaria**

## Sedenter formlar

- Uygun zamanlarda kısa mesafelerde yer değiştiren formlardır. **Echinoidea, Gastropoda**

## Kazıcı formlar

- Yumuşak substratunda kendi kazdıkları oyuklarda yaşayan formlardır. **Pelecypoda**

## Delici formlar

- Sert substratunu delerek oluşturdukları oyuklarda yaşayan formlardır. **Polydora, Lithophaga sp.**

## Serbest formlar

- Littoral bölgede su hareketleriyle yer değiştiren formlardır.

## Vajil (hareketli) formlar

- Uzun mesafelerde yer değiştirebilen organizmalardır. **Decapoda**

