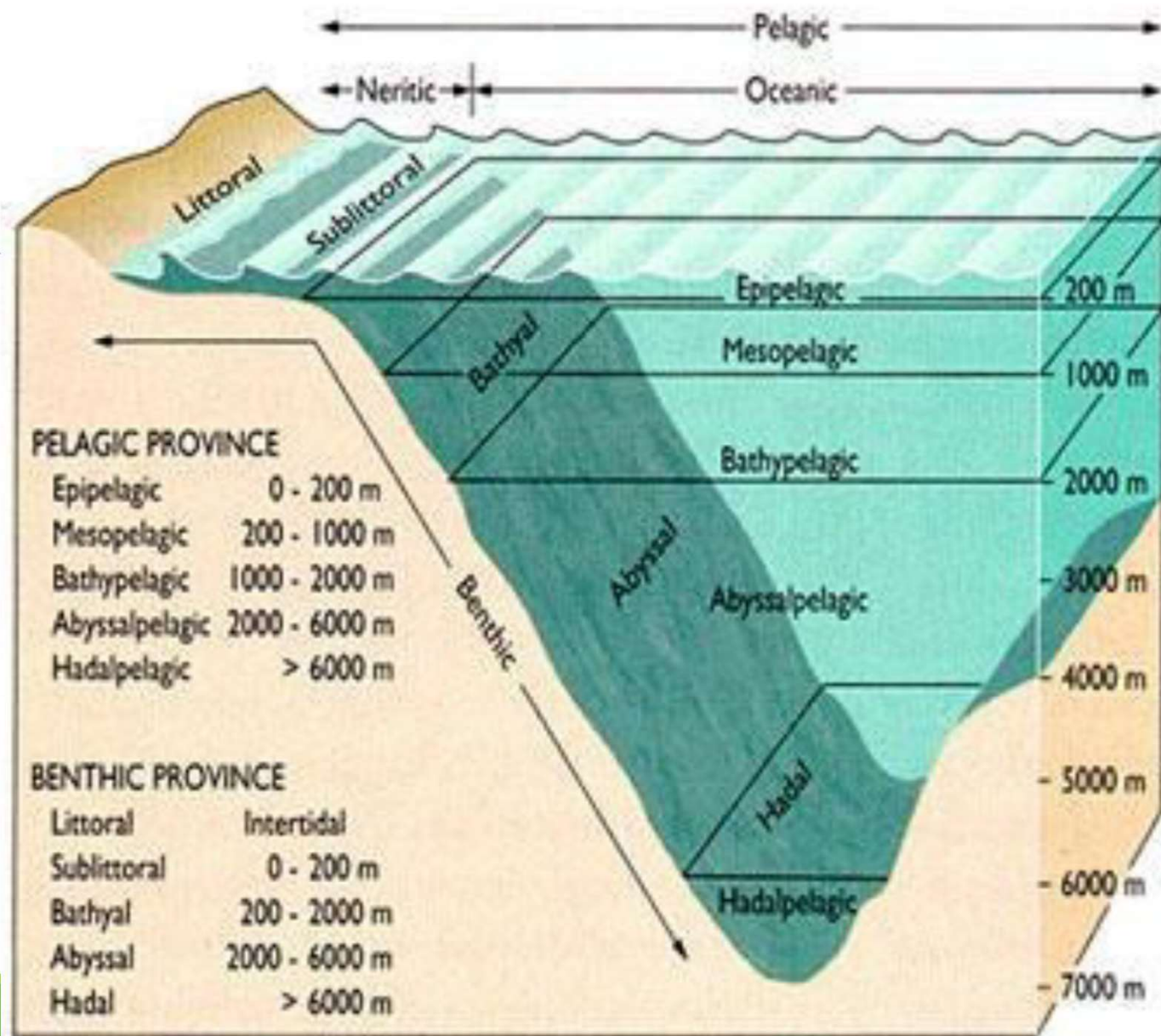


7. PELAJİK BÖLGENİN CANLI TOPLULUKLARI



EPIPELAJİK ZON

Yüzeyden itibaren ortalama 200m derinliklere kadar inen ilk tabakadır.

Işık aldığı için **EUFOTİK ZON** adını da alır.

Primer üretimden dolayı besin yönünden zengindir.

Planktonik formların %90'ı bu bölgede yaşamaktadır.

Pelajik bölgenin %2'sini oluşturur.

Dalgalar, rüzgar buharlaşma ve yağış gibi faktörler sebebiyle fiziksel ve kimyasal olarak değişken bir tabakadır.

(Şekil 7.1) sayfa 166

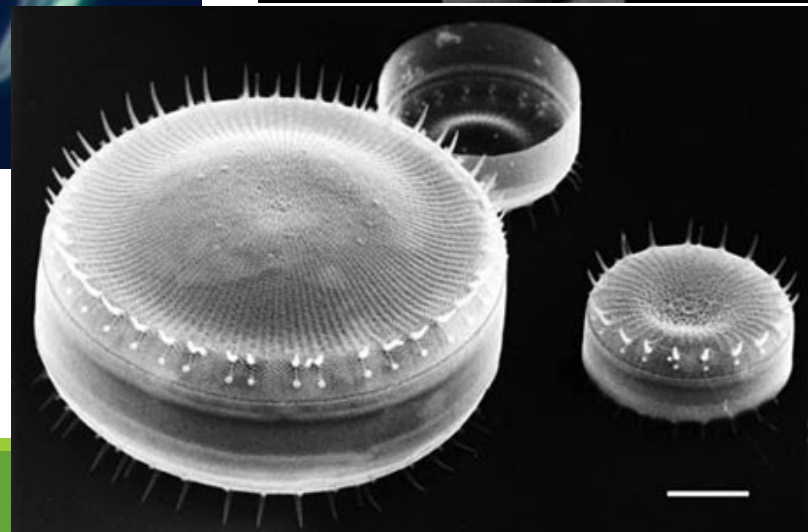
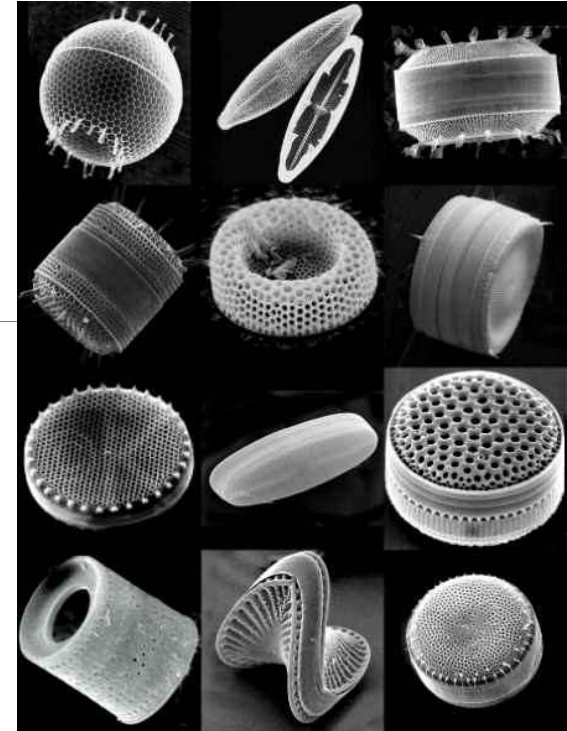
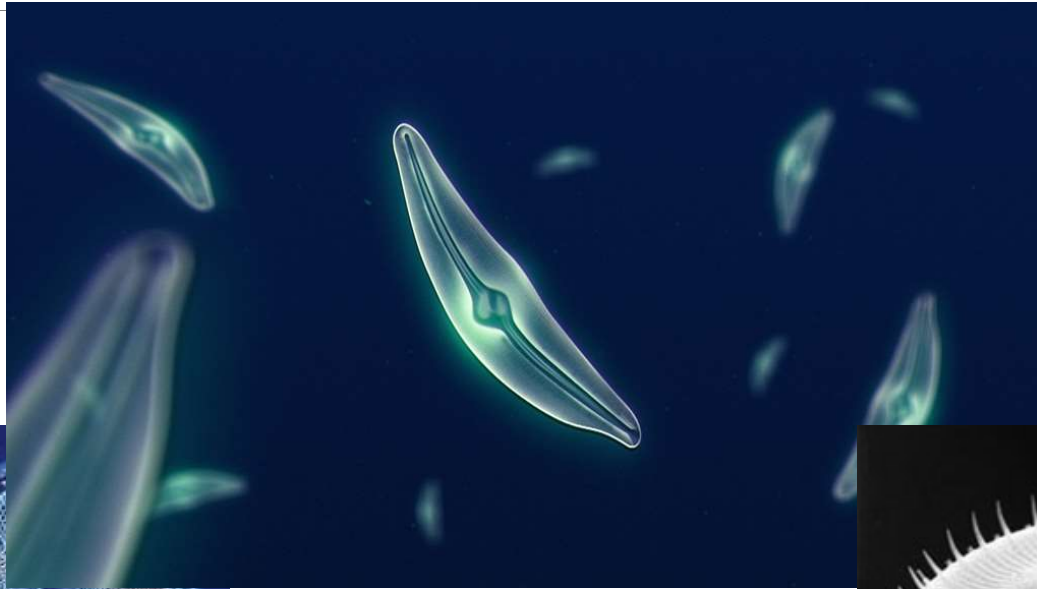
Biyoloji bölümünden OYA amfisine 200m, Bölümden Ilıca'ya 12km

PLANKTON

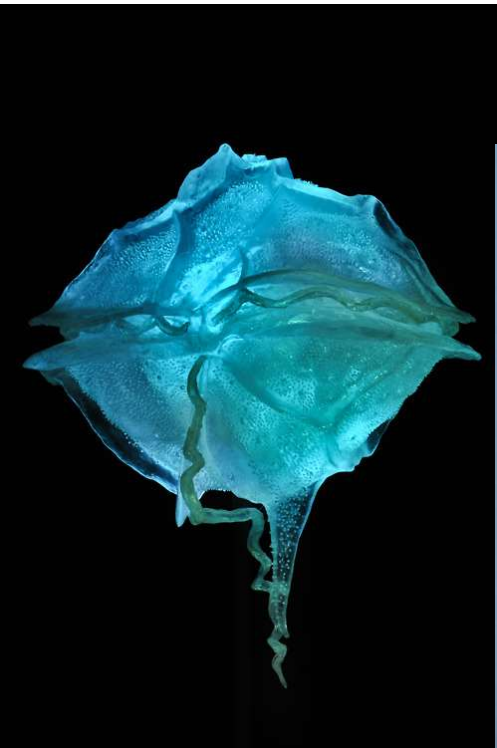
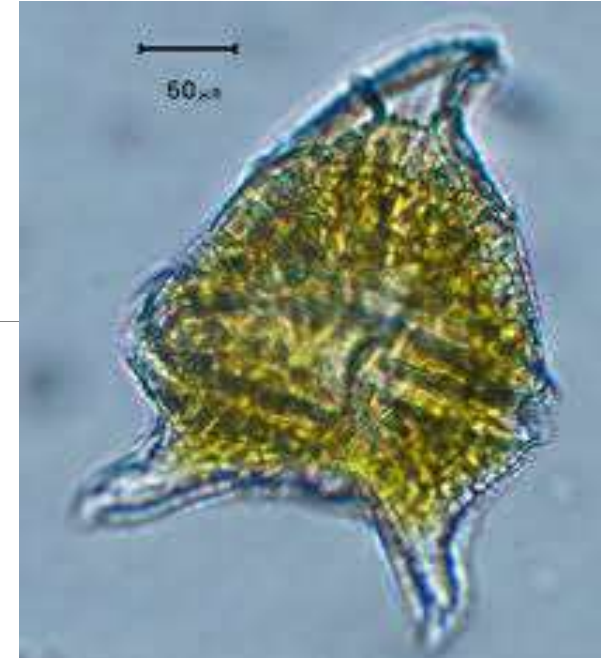
FİTOPLANKTON

- **Diatomlar**
 - Silisli tek hücreli alglerdir. (çoğu bentiktir)
- **Dinoflagellatlar**
 - Peridinler (bazıları bentiktir)
- **Coccolithophoridler**
 - Chriosomonadinler. Küçük kamçılılardır. Kalkerli iskeletleri vardır.
- **Xanthophyceae**
 - Sarı-Yeşil renkli klorofil
 - Bünyelerinde yağ damlacıkları
 - Hücre zarlarında pektin bulunur.
 - Sadece **Heterococcales** planktondur.
- **Myxophyceae**
 - En ilkel bitkisel organizmalardır.

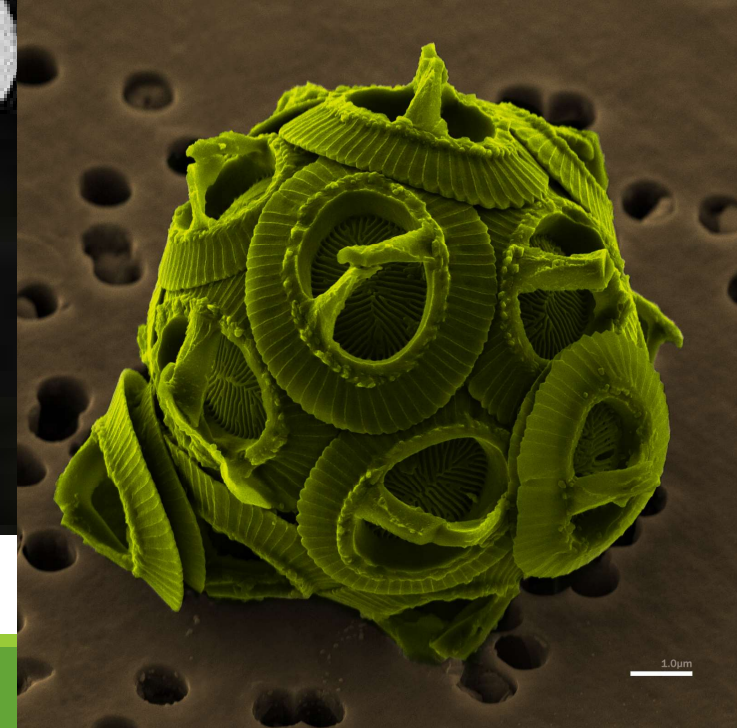
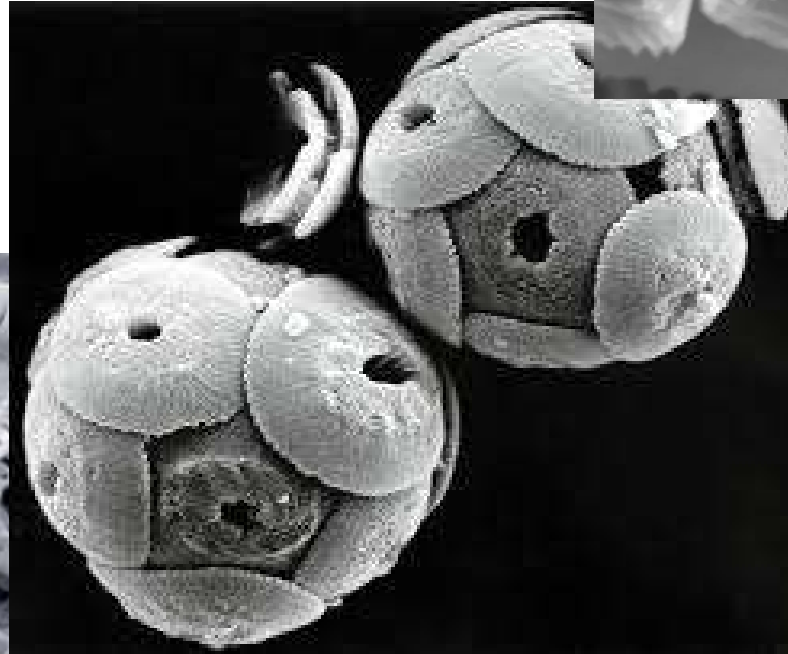
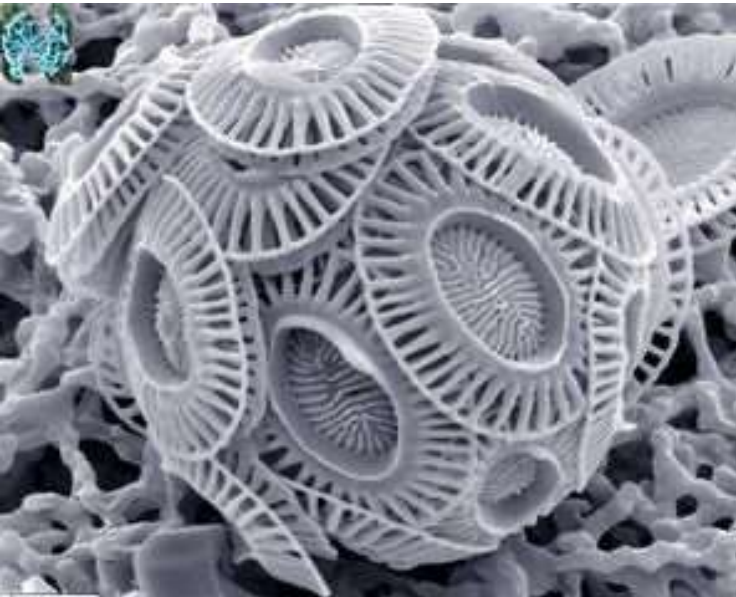
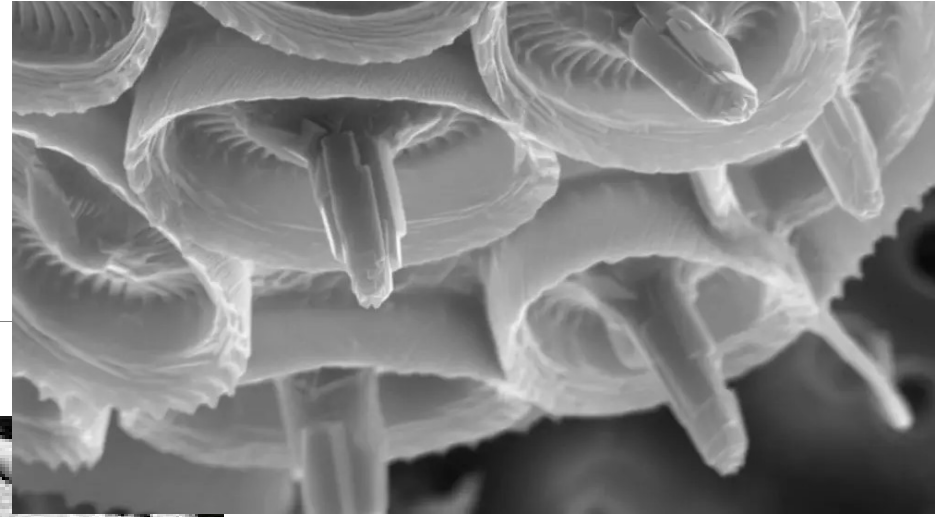
Diatomlar



Dinoflagellatlar



Coccolithophoridler



Xanthophyceae



PLANKTON

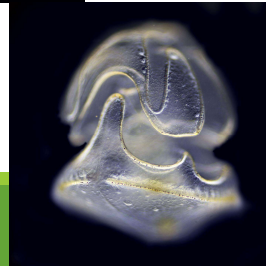
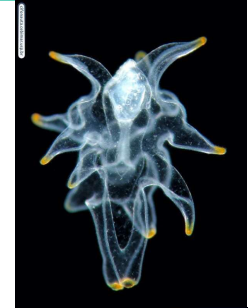
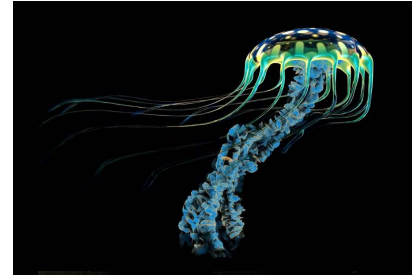
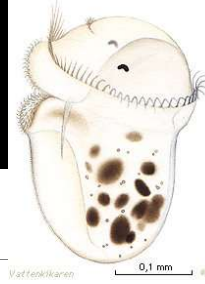
ZOOPLANKTON

◦ Meroplankton

- Pilidium larvası (Nemertini)
- Trochophora larvası (Annelida)
- Nauplius larvası (Crustacea)
- Veliger larvası (Mollusca)
- Bipinnaria larvası (Echinodermata)
- Tornaria larvası
- Balık yumurtaları

◦ Holoplankton

- Protozoa
- Cnidaria
- Crustacea
- Chaetognatha
- Ctenophora



Ctenophora



NEKTON

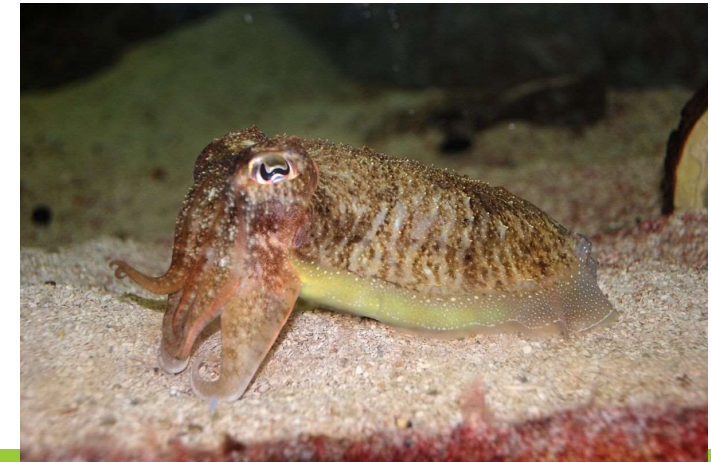
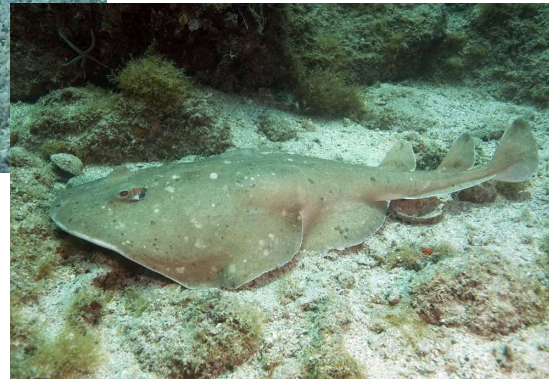
Nektobentonik (DEMERSAL) gruplar

- **Pisces**
 - Gadiformes
 - Batoidae (vatozlar)
 - Pleuronectiformes
- **Crustacea**
 - Decapoda (karidesler, yengeçler)
- **Cephalopoda**
 - *Sepia officinalis*

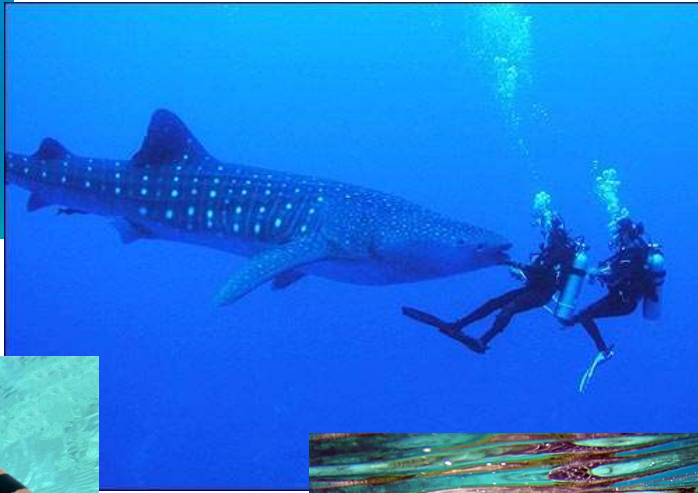
• Nektonik gruplar

- **Cephalopoda**
 - Octopus sp.
- **Pisces**
- **Reptilia**
 - Chelonia
 - Ophidia
- **Aves**
 - Sphenisciformes
- **Mammalia**
 - Cetacea
 - Sirenia
 - Pinnipedia

Nektobentonik (DEMERSAL) gruplar

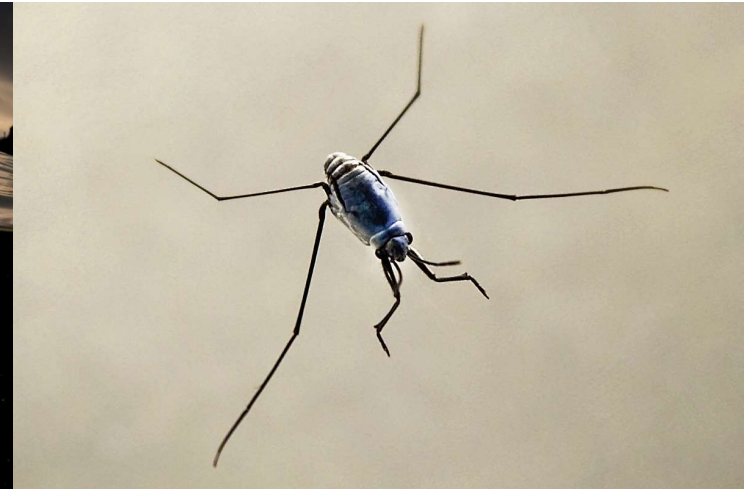


Nektonik gruplar



NÖSTON

- Epinöston
- Pleuston
- Hiponöston



MEZOPELAJİK ZON

Epipelajik zondan sonra gelir, 1000m derinliğe kadar devam eder.

Hacimsel olarak pelajik bölgenin %20'sini teşkil eder.

Bu bölgeye **Alacakaranlık (Oligofotik)** zon denir.

Mezopelajik bölgede fotosentez için yeterli ışık yoktur.

Bu bölge termoklin (sıcaklık), haloklin (tuzluluk) ve piknoklin (yoğunluk) tabakalarının bulunduğu zon olduğu için çok değişkendir.

MEZOPELAJİK ZON

Bu bölgede yaşayan balıkların vücutlarının dorsal tarafı koyu, ventral tarafı açık renklidir.

Şeffaflık üst mezopelajik zonun hayvanlarının ortak özelliğidir.

- Copepodlar
- Karidesler
- Denizaneleri

Mezopelajik bölgenin orta kısımlarında yaşayan balıklar daha çok **gümüş renklidirler**, daha derinlerde yaşayanlar **koyu renklidir**.

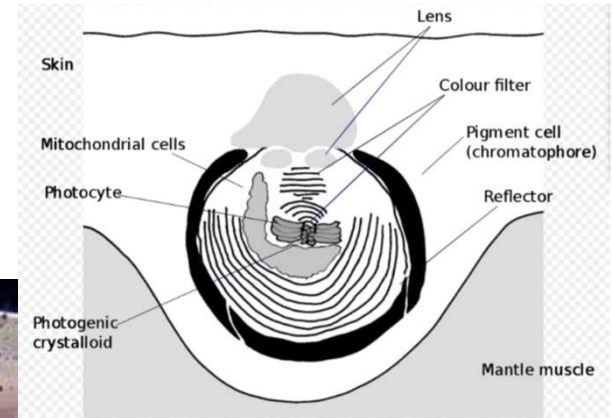
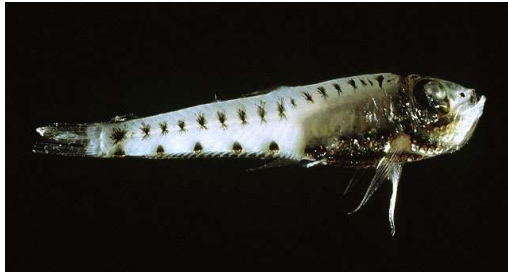
Mezopelajik zonun en derinlerindeki zooplanktonlar **portakal renkli, kırmızı veya mordurlar**.

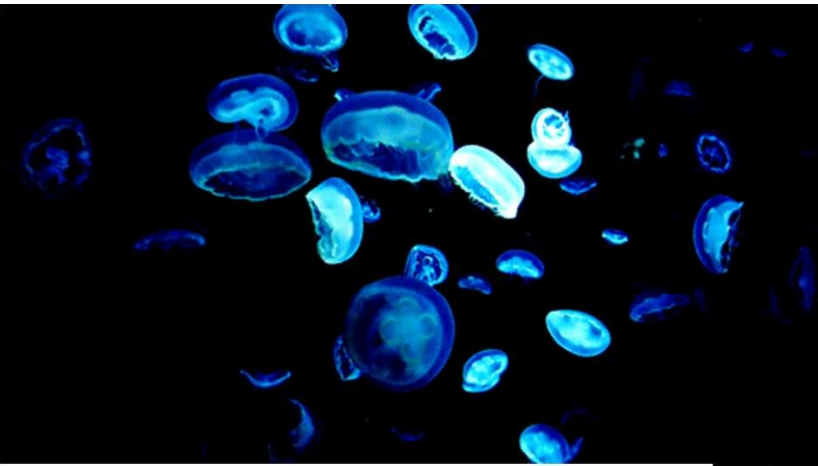
Bu bölgede yaşayan balıkların gözleri, ağızları ve dişleri oldukça büyüktür.

MEZOPELAJİK ZON

Biyoluminesans: mezopelajik bölgenin hayvanlarının çoğu biyoluminesanstır ve değişik yöntemlerle ışık üretirler.

- Fotoforlar
- Özel organlar
- Simbiyotik bakteriler





DERİN DENİZ ZONU

1000m'den daha derin olan **Batipelajik**, **Abissopelajik** ve **Hadopelajik zonları** kapsar.

Güneş ışığı bu derinliklere ulaşmadığından **Afotik (Karanlık) Zon** olarak tanımlanır.

Pelajik bölgenin %75'lik kısmını teşkil eder.

Bu bölgede sıcaklık ve tuzluluk hemen hemen sabittir.

Sıcaklık +5°C ile -1°C arasında değişir.

Soğuk dip akıntıları sayesinde oksijen miktarı mezopelajik zondan daha fazladır.

Basınç oldukça yüksektir.

DERİN DENİZ ZONU

Bu bölgede yaşayan planktonlar **sarımsı kül** rengindedirler.

Balıklar ise **siyahımsı** renklindedir.

Biyoluminesans bu bölgenin canlılarında da görülür.

Bu bölgenin balıklarının gözleri küçülmüştür. Ağızları çok büyüktür, pulsuz ve ağır yüzücülerdir.

Derin deniz zonunda yaşayan balıkların hava keseleri yoktur.

Derin deniz canlıları stenök canlılardır. Yani çevresel etkilere toleransları dardır.