

NEMATODA

- **SUBCLASSIS:APHASMIDAE**

- **ORDO: SPIRURIDA**

- **SUPERFAMİLYA: FILARIOIDEA**

- Oldukça uzun, omurgalıların kan dolaşımı, bağıdoku veya seroz boşluklarında yaşayan parazitlerdir.
- Bir çok türü özellikle kan emen eklembacaklılarla taşınarak insan ve hayvanlara bulaştıkları için önemlidir.

NEMATODA

■ İNSANDA FİLARYSİS

- İnsanda filaryalardan 8 türe rastlanır .
- Bunlar değişik dokuları tercih edebilirler. (**Lenf Bezleri, Bağ Doku, Deri Altı Dokular ve Mezenterler**)
- Yangısal tepkimelere neden olurlar.
- Bazı durumlarda oldukça kötü deformasyonlara yol açabilirler. (**Elefantiasis**)
- Bu durum nematodun lenf kanallarını tıkaması veya özellikle lenf bezlerinin enflamasyonuna ve hiperplaziye neden olduklarından ileri gelir.
- 1976 verilerine göre tropik ve subtropik bölgede yaşayan yaklaşık 1 milyar insandan 200milyonu filaryasis hastasıdır.
- İnsan filaryasisinin başlıca sebebi lenf dokuya yerleşen **Wuchereria bancrofti** ve **Brugia malayi** ile deri altına yerleşen **Onchocerca volvulus** türleridir..

NEMATODA

- ***Wuchereria bancrofti***

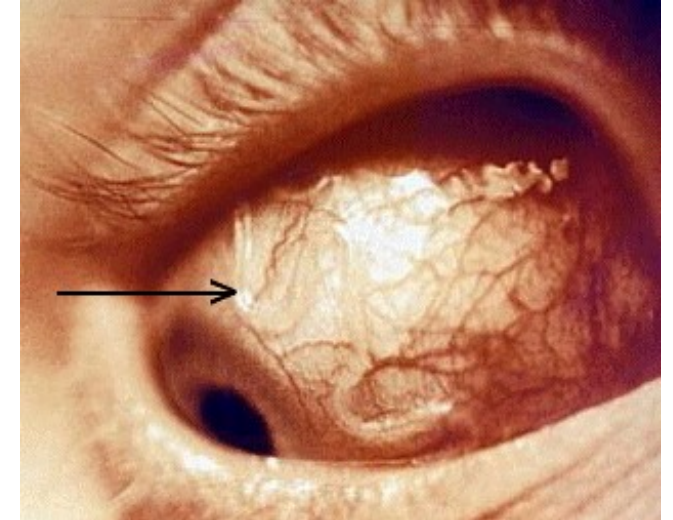
- Bacaklar ve genital organlarda şişmeye neden olarak **Bancrofti filaryazisine** neden olur.
- Erginleri büyük lenf kanallarında kıvrılmış vaziyette bulunurlar.
- **Vektörü: *Culex pipiens*, *Anopheles*, *Aedes*, *Mansonia***



NEMATODA

■ *Loa loa*

- Batı ve orta Afrika'da 2-13 milyon kadar insanı enfekte ettiği tahmin edilen, «**göz solucanı**» olarak tanımlanan bir nematod türüdür.
- Ergin parazit deri altı dokularda bulunur.
- Bazen konjunktivanın altından göz yuvarına geçebilir.



NEMATODA

- ***Onchocerca volvulus* (nehir körlüğü)**
 - Afrika, Asya ve Güney Pasifik'in tropik ve subtropik bölgelerinde rastlanır.
 - Nehir körlüğü adı verilen bir hastalığa neden olur.



NEMATODA

■ MİKROFİLARYALARDA ZAMANLAMA

- ***Wuchereria bancrofti*** mikrofilaryaları periferik dolaşımda maksimum sayıya ulaşır. Özellikle gece kan emen sivrisineklerle taşınır.
- ***Wuchereria bancrofti*** (pasifik tipi) öğleden sonra, gecedenkinden daha çok sayıda rastlanır. Gündüz sokan sivrisinekler tarafından taşınır.
- ***Dirofilaria immitis*** mikrofilaryaları 24 saat dolaşımda bulunur fakat 18:00-21:00 saatleri arasında maksimum sayıya ulaşır. Saat 09:00'da minimum sayıdadır. Akşamları kan emen sivrisineklerle taşınır.
- ***Loa loa*** mikrofilaryaları gün ortasında maksimum sayıya ulaşır. Gece yarısı neredeyse hiç rastlanmaz. Gündüz sokan sivrisineklerle taşınır.

NEMATODA

■ *Dracunculus medinensis*

- **Gine solucanı**
- **Ateşli yılan***
- 1987 verilerine göre 3,32milyon insanın Afrika'da bu parazit ile enfekte olduğu hesaplanmıştır.
- Dişi birey 1m boya ulaşabilir. Erkekler 12-29 mm boyundadır.
- Deri altı dokularda yaşar.
- Yetişkinler özellikle insanların ayak bileklerinde rastlanır. Bununla beraber bacak, kol ve omuzlarda da rastlanır.
- Suyu bırakılan Rapidoid larvaları Cyclops tarafında yutulduğunda iki kez gömlek değiştirir ve 3 hafta içinde enfektif hale gelir.
- Copepodun bulunduğu su içilirse, larvalar insanın sindirim sistemi duvarını delerek hedef dokulara hareket eder. İki kez daha gömlek değiştirerek erginleşir.
- Ergin dişi suyla temas edebileceği vücut kısımlarını tercih eder ve yüzeye yakın bir bölgede deride ülser meydana getirir.
- Suyu temas edilir edilmez bu ülserli bölgeden dişi birey deriyi açarak larvalarını dışarı bırakır.

